



Interreg



UNION EUROPÉENNE
UNIONE EUROPEA



MARITTIMO-IT FR-MARITIME

Fonds européen de développement régional
Fondo Europeo di Sviluppo Regionale

NEPTUNE sentiers bleus

Sentier sous-marin de la Pointe du Bouvet



**Attention
FRAGILE**



Snorkeling



**Culturel et
naturel**



**Moyennement
fréquenté**

Situation géographique

France, Provence Alpes Côte d'Azur, Var, Hyères

Nom de la zone de conservation (ou de l'aire protégée)

Aire marine adjacente du Parc national de Port-Cros

Degré de protection de l'environnement

Natura 2000 Rade d'Hyères

Nom du site de plongée

Sentier sous-marin de la Pointe du Bouvet

Coordonnées géographiques (système de référence)

LAT E 06°09'25.110"

LONG N 43°01'41.300"

Système de référence WGS 84

LOCALISATION



Type d'accès au site de plongée

Voie terrestre : Face à la plage de la Tour Fondue et en face du club de plongée Espace mer

Caractéristiques du site

Profondeur maximale **6 m**
Difficulté **Faible**



Culturel et naturel

Informations de l'organisme de gestion

L'association AREVPAM, étudie et valorise le patrimoine méditerranéen. Elle est composée d'archéologues, de professionnels de la plongée et de photographes. Elle participe aux recherches et aux fouilles archéologiques sous-marines pour le DRASSM (Département des recherches archéologiques subaquatiques et sous-marines) et le Parc national de Port-Cros. Enfin, une part importante de ses activités consiste en la médiation, elle anime deux sentiers sous-marins : l'un valorise les vestiges archéologiques de l'Almanarre sur le site d'Olbia, l'autre reconstitue le site archéologique de la Pointe du Bouvet.

Contact : Association AREVPAM
Téléphone : (+33) 6 61 34 10 31

<http://arevpam.org/>
Mel : arevpam@gmail.com



RENSEIGNEMENTS



Autorisation non requise



Snorkeling

Plus d'informations :

Le carnet des sentiers sous-marins (sentier n°2 page 10)

<https://fr.calameo.com/read/000318363320cc568f95e>



BIENVENUE AU PARC NATIONAL DE PORT-CROS



DECouvrez LES SENTIERS SOUS-MARINS



CARTE DU SENTIER



Attention FRAGILE

Pour préserver la biodiversité INTERDIT

- de ramasser des oursins du 16 avril au 31 octobre dans le département du Var
- de pêcher et chasser le poulpe du 1^{er} juin au 30 septembre
- de pêcher et de chasser dans les zones réservées à la baignades, y compris les sentiers sous-marins

Description du site d'intérêt naturel

Le sentier sous-marin de la ponte Bouvet regroupe plusieurs types de milieu : fonds sableux, rocheux, herbiers de posidonies...

Rouget barbet
Mullus surmuletus

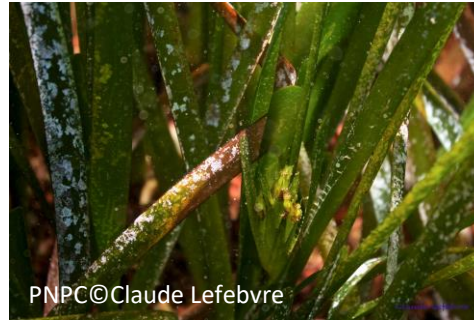


Etoile de mer rouge
Echinaster sepositus



Posidonie

Posidonia oceanica



©Thomas Abiven - Parc national de Port-Cros



Poulpe

Octopus vulgaris

NATUREL

Liste des espèces principales

- Anémone verte *Anemonia viridis*
- Castagnole *Chromis chromis*
- Codium en boule *Codium bursa*
- Etoile de mer *Echinaster sepositus*
- Girelle commune *Coris julis*
- Girelle paon *Thalassoma pavo*
- Labre vert *Labrus viridis*
- Poulpe *Octopus vulgaris*
- Posidonie *Posidonia oceanica*
- Saupe *Sarpa salpa*
- Sar à tête noire *Diplodus vulgaris*
- Serran écriture *Serranus scriba*

Description du site d'intérêt culturel

Le sentier sous-marin de la pointe du Bouvet à la particularité de présenter une reconstitution d'une épave romaine transportant des amphores. Ce site a été aménagé par des archéologues et permet découvrir quelques rudiments de l'archéologie sous-marine.



Sentier sous-marin de la pointe du Bouvet
Epave romaine reconstitué

CULTUREL