



**Interreg**



UNION EUROPÉENNE  
UNIONE EUROPEA



MARITTIMO-IT FR-MARITIME

Fonds européen de développement régional  
Fondo Europeo di Sviluppo Regionale

**NEPTUNE sentiers bleus**

# Sentier sous-marin de la baie du Niel



**Attention  
FRAGILE**



**Snorkeling**



**Naturel**



**Accessible**



**Moyennement  
fréquenté**

## Situation géographique

France, Provence Alpes Côte d'Azur, Var, Hyères

## Nom de la zone de conservation (ou de l'aire protégée)

Aire marine adjacente du Parc national de Port-Cros

## Degré de protection de l'environnement

Natura 2000 Rade d'Hyères et Zone interdite aux embarcations à moteur (ZIEM)

## Nom du site de plongée

Sentier sous-marin de la baie du Niel

## Coordonnées géographiques (système de référence)

LAT E 06°08'10.186"

LONG N 43°02'05.985"

Système de référence WGS 84

## LOCALISATION



## Type d'accès au site de plongée

**Voie terrestre :** Sur la presqu'île de Giens, entre la pointe de la Vignette et la baie du Niel, l'accès est situé à l'entrée de l'Hôpital Renée Sabran (poste de sécurité). Il est réservé aux personnes en situation de handicap et à leur famille sur autorisation de passage et présentation de la carte d'accès délivrée par le Directeur de l'établissement hospitalier.

## Caractéristiques du site

Profondeur maximale

**3 m**

Difficulté

**Faible**



**Naturel**



**Accessible :** site équipé pour faciliter l'accès des personnes handicapées

## Informations de l'organisme de gestion

L'association «Un fauteuil à la mer» a pour objectif d'apporter une information fiable, descriptive et objective sur l'accessibilité des sites et équipements pour développer une offre touristique adaptée à tous les types de handicap (moteur, mental, auditif et visuel).

Contact : Association «Un fauteuil à la mer»

[www.unfauteuilalamer.com](http://www.unfauteuilalamer.com)

Mél : [ufalam.presidence@gmail.com](mailto:ufalam.presidence@gmail.com)



## RENSEIGNEMENTS



Autorisation non requise



**Snorkeling**

## Plus d'informations :

**Le carnet des sentiers sous-marins**  
(page 24)

<https://fr.calameo.com/read/000318363320c568f95e>



# BIENVENUE AU PARC NATIONAL DE PORT-CROS



DECouvrez LES SENTIERS SOUS-MARINS



## CARTE DU SENTIER



Attention **FRAGILE**

**Pour préserver la biodiversité  
INTERDIT**

- de ramasser des oursins du 16 avril au 31 octobre dans le département du Var
- de pêcher et chasser le poulpe du 1<sup>er</sup> juin au 30 septembre
- de pêcher et de chasser dans les zones réservées à la baignades, y compris les sentiers sous-marins

## Description du site d'intérêt naturel

Le sentier sous-marin de la baie du Niel regroupe plusieurs biotopes : fonds sableux, rocheux, herbiers de posidonie, grotte...

Crénilabre paon  
*Symphodus tinca*



PNPC © Déclic Bleu Méditerranée



Sar à tête noire  
*Diplodus vulgaris*

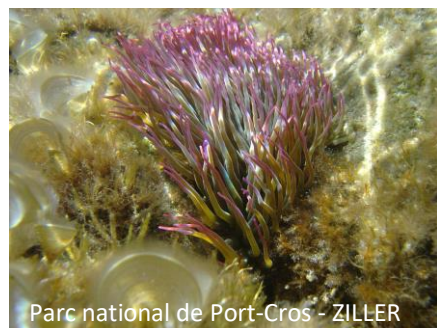
PNPC © Déclic Bleu Méditerranée



PNPC © Claude Lefebvre

Codium en boule  
*Codium bursa*

Anémone verte  
*Anemonia viridis*



Parc national de Port-Cros - ZILLER



# NATUREL

### Liste des espèces principales

- **Anémone verte** *Anemonia viridis*
- **Castagnole** *Chromis chromis*
- **Codium en boule** *Codium bursa*
- **Crénilabre paon** *Symphodus tinca*
- **Etoile de mer** *Echinaster sepositus*
- **Girelle commune** *Coris julis*
- **Labre vert** *Labrus viridis*
- **Posidonie** *Posidonia oceanica*
- **Poulpe** *Octopus vulgaris*
- **Sar à tête noire** *Diplodus vulgaris*
- **Saupe** *Sarpa salpa*
- **Serran écriture** *Serranus scriba*



Kayak transparent



Sentier sous-marin



## ACCESSIBLE

À chaque bouée, on retrouve des drapeaux explicatifs sur les espèces animales et végétales de la Ziem (Zone interdite aux engins motorisés).

Pour rendre l'activité accessible à tous, l'association s'est dotée de sièges mécaniques installés sur le ponton pour la mise à l'eau, d'un kayak transparent, d'un propulseur sous-marin pour les personnes à faible mobilité, de tubas FM avec un émetteur sur le ponton pour les explications sur les fonds et d'une caméra sous-marine à la première bouée retransmise en direct pour ceux qui ne peuvent pas se rendre dans l'eau.