



Interreg



UNION EUROPÉENNE
UNIONE EUROPEA



MARITTIMO-IT FR-MARITIME

Fonds européen de développement régional
Fondo Europeo di Sviluppo Regionale

NEPTUNE sentiers bleus

LE MICHEL C



**Attention
FRAGILE**



Plongée



**Culturel et
naturel**



**Moyennement
fréquenté**

Situation géographique

France, Région Sud, Hyères les Palmiers

Nom de la zone de conservation (ou de l'aire protégée)

Aire maritime adjacente du Parc national de Port-Cros

Degré de protection de l'environnement

Natura 2000 Rade d'Hyères

Nom du site de plongée

Le Michel C

Coordonnées géographiques (système de référence)

LAT N 43'00'688'

LONG E 06°08'447"

Système de référence Système EPSG-4326 - WGS 84

LOCALISATION



Type d'accès au site de plongée par bateau

Caractéristiques du site

Profondeur maximale

32 - 39 mètres

Difficulté

courant parfois fort



Culturel et naturel

Informations de l'organisme de gestion

Le Parc national de Port-Cros est gestionnaire l'Aire marine adjacente et de la zone Natura 2000 rade d'Hyères. Il anime la concertation entre les professionnels de la plongée, de la pêche, les communes, les services de l'Etat, ect. pour définir les actions à mettre en oeuvre et les mesures de protection.



RENSEIGNEMENTS



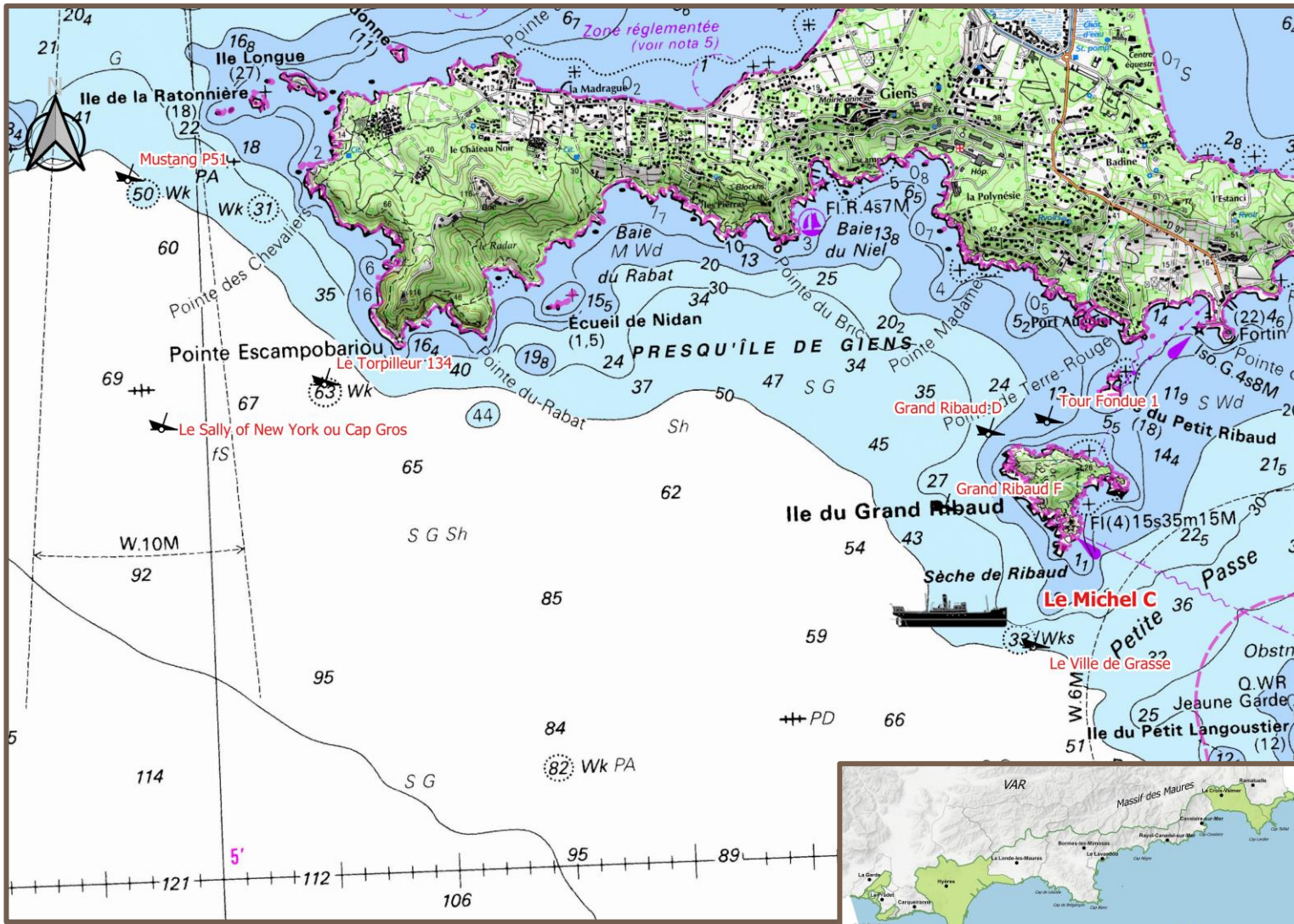
Plongée



**Autorisation non
requis**

ATTENTION

Les épaves peuvent représenter un danger pour les plongeurs : présence de lignes ou de filets de pêche, de partie métallique coupante et de structure fragile pouvant se briser sans préavis. La pénétration à l'intérieur d'une épave requiert une compétence nécessitant une formation et un équipement spécifique ainsi que le respect des règles de sécurité.



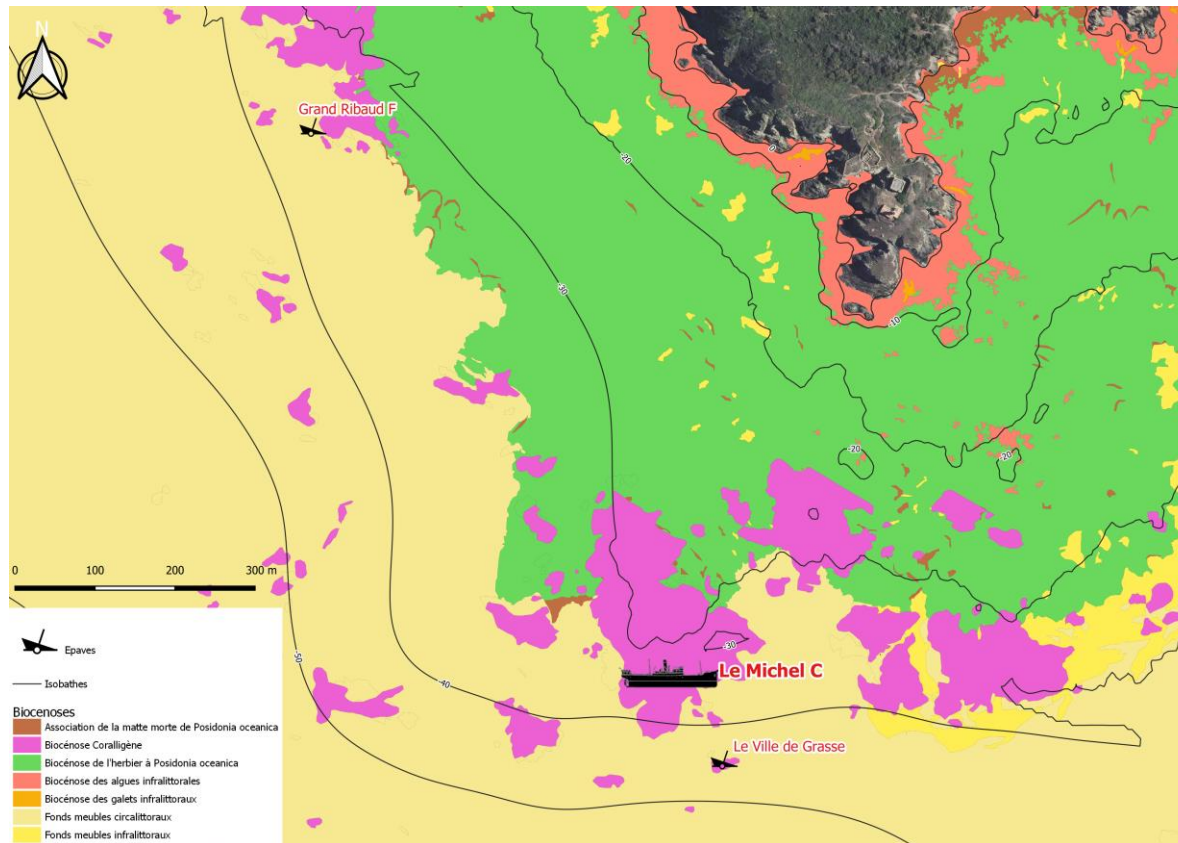
CARTE



Attention FRAGILE

Description du site d'intérêt naturel

L'épave est entre 2 zones rocheuses et la vie y est variée : mérous bruns (*Epinephelus marginatus*), banc d'anthias (*Anthias anthias*), girelles (*Coris julis*), serrans chevrettes (*Serranus cabrilla*), gorgones rouges (*Paramuricea clavata*) ou jaunes (*Eunicella cavolini*)...



NATUREL

Superficie des principaux habitats (dans un rayon de 100 m autour du site) :

- **Biocénose Coralligène**
- **Fonds meubles circalittoraux**

Pour protéger la biodiversité

- Evitez de toucher la faune et la flore sous-marine.
- Ne poursuivez pas les poissons
- Ne les nourrissez pas
- Ne remontez rien à la surface
- Attention aux coups de palmes non maîtrisés, vérifiez votre flottabilité
- Vérifiez que votre détendeur de secours est bien fixé à votre gilet stabilisateur, en aucun cas ne laissez traîner vos instruments, au risque qu'ils s'accrochent à la faune et à la flore.



Ambiance gorgone - Parc national de Port-Cros
© Dominique BARRAY



Anthias dans le coralligène
Parc national de Port-Cros © Sandrine RUITTON



Serran chevrette - *Serranus cabrilla*
Parc national de Port-Cros © Dominique BARRAY



Gorgones jaunes - *Eunicella cavolini*
Parc national de Port-Cros © Claude LEFEBVRE

Liste des espèces principales

- **Anthias** (*Anthias anthias*)
- **Girelle** (*Coris julis*)
- **Gorgone rouge** (*Paramuricea clavata*)
- **Gorgone jaune** (*Eunicella cavolini*)
- **Mérou brun** (*Epinephelus marginatus*)
- **Serran chevrette** (*Serranus cabrilla*)

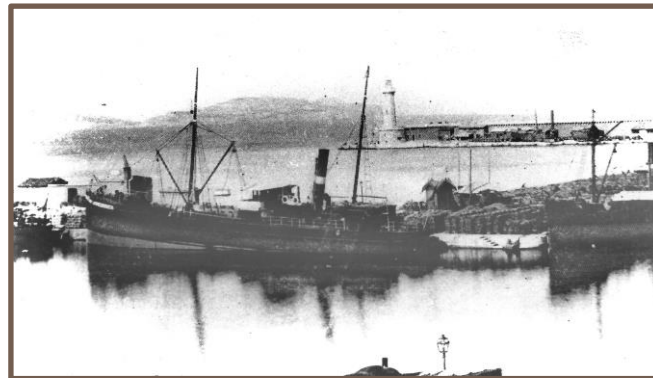
Description du site d'intérêt culturel

Ce petit vapeur de cabotage côtier a changé plusieurs fois de propriétaire. Tout d'abord construit dans les chantiers irlandais de Belfast en 1866, il s'appelait alors Correo. Puis il est vendu en 1894 à une compagnie marseillaise et il prend alors le nom de Michel C. Il change à nouveau de mains en 1897 et en 1899. Le Michel C est alors remanié et il est alors pourvu de deux machines indépendantes, actionnant chacune une hélice. Après une première mésaventure en s'échouant près du phare de Faraman en 1896, le Michel C fera son dernier voyage avec, à son bord, des bouteilles de bières et des sacs de farine.

Son naufrage :

La brume et la houle sont présentes la nuit du 26 au 27 novembre 1900. Un autre navire de la même compagnie fait route en sens inverse, c'est l'Amphion, navire en fer légèrement plus gros que le Michel C. La visibilité est mauvaise et les 2 navires semblent ne pas s'être vus. L'Amphion aborde le Michel C par bâbord, sur l'avant de la cheminée. En une minute, le Michel C coule. 11 hommes d'équipage sont sauvés par l'Amphion mais un mécanicien est porté disparu. Le Michel C est posé sur un amoncellement d'énormes roches, disloqué sur plus de 50 mètres. Une hélice n'ayant plus qu'une pale est encore visible sur l'épave.

Illustration du Michel C au port de Sète
– collection Chambre du commerce de
Marseille



Photos du patrimoine culturel immergé

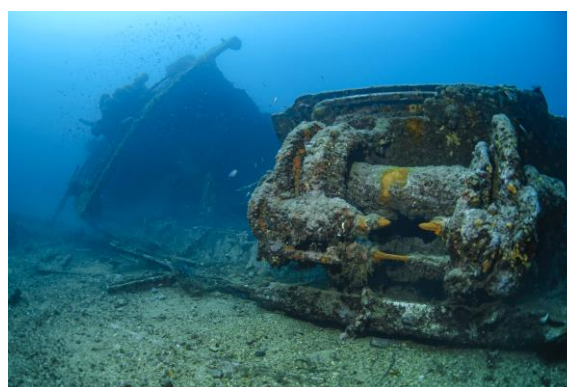
ATTENTION

La loi protège les épaves et toutes traces de patrimoine culturel immergées.
Il est interdit de remonter quoi que ce soit des fonds marins.

MICHEL C, Etrave - Parc national de Port-Cros © Dominique BARRAY



Panoramique du Michel C
Parc national de Port-Cros © Nicolas BARRAQUE



MICHEL C, Chaudière - Parc national de Port-Cros © Dominique BARRAY



MICHEL C, détail de l'Hélice Parc national de Port-Cros © Nicolas BARRAQUE