



Interreg



UNION EUROPÉENNE
UNIONE EUROPEA



MARITTIMO-IT FR-MARITIME

Fonds européen de développement régional
Fondo Europeo di Sviluppo Regionale

NEPTUNE sentiers bleus

Sentier sous-marin de Pampelonne



**Attention
FRAGILE**



Snorkeling



Naturel



**Très
fréquenté**

Situation géographique

France, Provence Alpes Côte d'Azur, Var, Ramatuelle

Nom de la zone de conservation (ou de l'aire protégée)

Aire marine adjacente du Parc national de Port-Cros

Degré de protection de l'environnement

Natura 2000 Corniche varoise

Nom du site de plongée

Sentier sous-marin de Pampelonne

Coordonnées géographiques (système de référence)

LAT E 06°40'04.263"

LONG N 43°12'39.480"

Système de référence WGS 84



LOCALISATION



Type d'accès au site de plongée

Voie terrestre – extrémité de la Plage de Pampelonne

Caractéristiques du site

Profondeur maximale **4 m**
Difficulté **Faible**



Naturel

Informations de l'organisme de gestion

La Communauté de Commune du Golfe de St-Tropez, a commencé à développer en 2017 un réseau de 3 sentiers sous-marin, dont celui de Pampelonne, afin de faire découvrir les richesses du littoral. Des bouées signalent les points d'intérêts et des panneaux d'information immergés expliquent ce qui se passe sous l'eau.

Contact : Office du tourisme La Croix Valmer www.lacroixvalmertourisme.com

Téléphone : +33 (0)4 94 55 12 12 Mél : lacroixvalmertourisme@lacroixvalmer.fr



RENSEIGNEMENTS



Autorisation non requise



Snorkeling

Plus d'informations :

Le carnet des sentiers sous-marins
(sentier n°8, page 22)

<https://fr.calameo.com/read/000318363320cc568f95e>



BIENVENUE AU PARC NATIONAL DE PORT-CROS



DECouvrez LES SENTIERS SOUS-MARINS



CARTE DU SENTIER



Attention FRAGILE

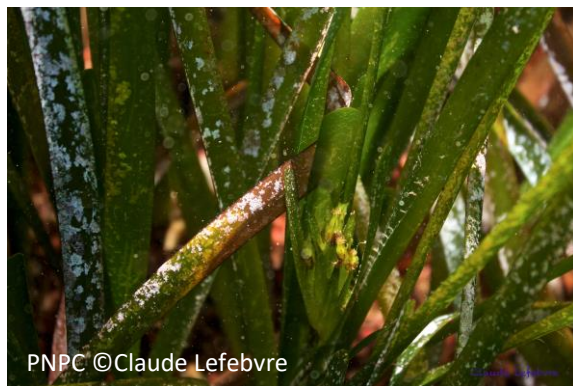
Pour préserver la biodiversité INTERDIT

- de ramasser des oursins du 16 avril au 31 octobre dans le département du Var
- de pêcher et chasser le poulpe du 1^{er} juin au 30 septembre
- de pêcher et de chasser dans les zones réservées à la baignades, y compris les sentiers sous-marins

Description du site d'intérêt naturel

Le sentier sous-marin de Pampelonne regroupe plusieurs types de milieu : fond sableux, roches richement recouvertes d'algues chamarrées, herbier de posidonie

Posidonie
Posidonia oceanica



Rouget barbet
Mullus surmuletus



Padine Queue-de-paon
Padina pavonica



Rombou
Bothus podas

NATUREL

Liste des espèces principales

- Anémone verte *Anemonia viridis*
- Castagnole *Chromis chromis*
- Girelle commune *Coris julis*
- Girelle paon *Thalassoma pavo*
- Padine Queue-de-paon *Padina pavonica*
- Posidonie *Posidonia oceanica*
- Rombou *Bothus podas*
- Rouget barbet *Mullus surmuletus*
- Saupe *Sarpa salpa*
- Sar à tête noire *Diplodus vulgaris*
- Serran écriture *Serranus scriba*