



Interreg



UNION EUROPEENNE
UNIONE EUROPEA



MARITTIMO-IT FR-MARITIME

Fonds européen de développement régional
Fondo Europeo di Sviluppo Regionale

NEPTUNE percorsi blu

Percorso sottomarino di Pampelonne



**Attenzione
FRAGILE**



Snorkeling



Naturale



**Molto
frequentato**

Localizzazione geografica

Francia, Provenza-Alpi-Costa Azzurra, Var, Ramatuelle

Nome della zona di conservazione (o area protetta)

Area marina adiacente del Parco Nazionale di Port-Cros

Grado di protezione ambientale

Natura 2000 Corniche varoise

Nome sito d'immersione

Percorso sottomarino di Pampelonne

Coordinate geografiche (sistema di riferimento)

LAT **E 06°40'04.263"**

LONG **N 43°12'39.480"**

Sistema di riferimento **WGS 84**



LOCALIZZAZIONE



Tipo di accesso al sito di immersione

Da terra: estremità della spiaggia di Pampelonne

Caratteristiche sito

Profondità massima 4 m
Difficoltà Bassa



Naturale

Informazioni dell'ente gestore

Nel 2017 l'Agglomerazione del Golfo di Saint-Tropez ha cominciato a sviluppare una rete di 3 percorsi sottomarini, tra cui quello di Pampelonne, per fare scoprire la ricchezza del litorale. Alcune boe segnalano i punti di interesse e dei pannelli informativi subacquei spiegano cosa avviene sott'acqua.

Contatti: Ufficio del turismo di La Croix Valmer www.lacroixvalmertourisme.com

Telefono: +33 (0)4 94 55 12 12 E-mail: lacroixvalmertourisme@lacroixvalmer.fr



INFORMAZIONI



Non richiede permesso



Snorkeling

Maggiori informazioni:

Le carnet des sentiers sous-marins (percorso n°8, pagina 22)

<https://fr.calameo.com/read/000318363320cc568f95e>



BIENVENUE AU PARC NATIONAL DE PORT-CROS



DECouvrez LES SENTIERS SOUS-MARINS



MAPPA PERCORSO



Attenzione FRAGILE

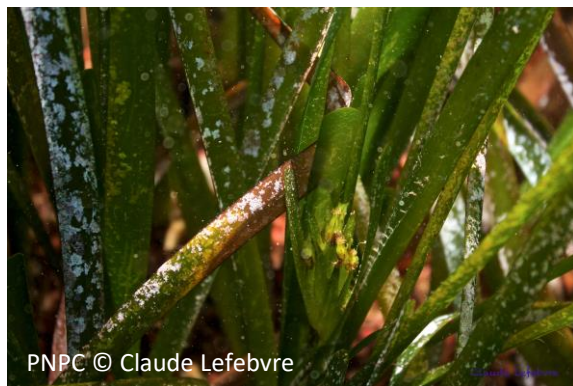
Per preservare la biodiversità È VIETATO

- raccogliere i ricci di mare nel dipartimento del Var dal 16 aprile al 31 ottobre
- pescare e cacciare il polpo dal 1° giugno al 30 settembre
- pescare e cacciare nelle zone riservate alla balneazione, percorsi sottomarini inclusi

Descrizione sito d'interesse naturale

Il percorso sottomarino di Pampelonne riunisce ambienti di tipo diverso: fondali sabbiosi, rocce abbondantemente ricoperte di alghe, fondali di *Posidonia oceanica*...

Posidonia oceanica
Posidonia oceanica



Pavonia
Padina pavonica



Rombo di rena
Bothus podas

Triglia di scoglio
Mullus surmuletus



NATURALE

Elenco principali specie

- **Ortica di mare** *Anemonia viridis*
- **Castagnola** *Chromis chromis*
- **Donzella** *Coris julis*
- **Donzella pavonina** *Thalassoma pavo*
- **Pavonia** *Padina pavonica*
- **Posidonia oceanica** *Posidonia oceanica*
- **Rombo di rena** *Bothus podas*
- **Triglia di scoglio** *Mullus surmuletus*
- **Salpa** *Sarpa salpa*
- **Sarago fasciato** *Diplodus vulgaris*
- **Sciarrano** *Serranus scriba*