



**Interreg**



UNION EUROPEENNE  
UNIONE EUROPEA



MARITTIMO-IT FR-MARITIME

Fonds européen de développement régional  
Fondo Europeo di Sviluppo Regionale

**NEPTUNE percorsi blu**

# **PUNTA DEL RUBE - ESPALMADOR**



**Attenzione  
FRAGILE**



**Snorkeling**



**Naturale**



**Mediamente  
frequentato**

## Localizzazione Geografica

Francia, Alpi-Maritime, Villefranche-sur-Mer/Saint-Jean-Cap-Ferrat

## Nome sito de snorkeling

**Punta del Rube - Baia di Espalmador**

## Coordinate geografiche (sistema di riferimento)

LAT **43°51'57"N**

LONG **07°19'15"E**

Datum/sistema riferimento **WGS 84**



LOCALIZZAZIONE



## Tipo di accesso al percorso sottomarino

Presso la Plage des Marinières a Villefranche-sur-Mer o in barca

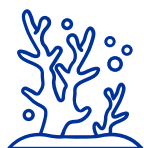
## Caratteristiche sito

Profondità massima

7 m

Difficoltà

Media, in caso di mareggiate in acque poco profonde



Naturale

## Informazioni dell'ente gestore

Questo sito è moderatamente frequentato. Dato che il fondale non è profondo, bisogna fare attenzione a non toccare il fondo con le pinne e rimanere in posizione orizzontale durante la visita del percorso subacqueo per non danneggiare il mare poco profondo.



INFORMAZIONI



Non richiede permesso

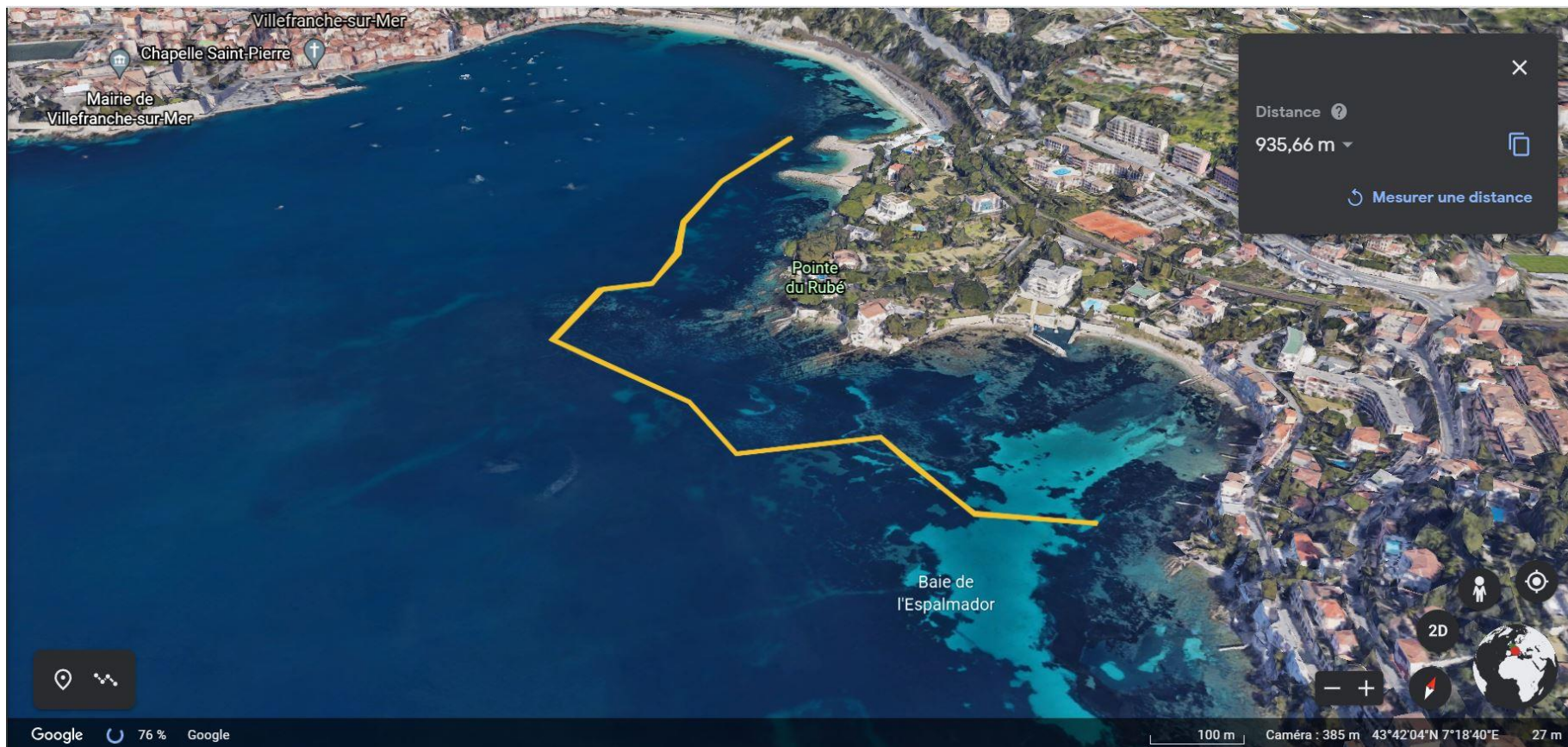


Snorkeling



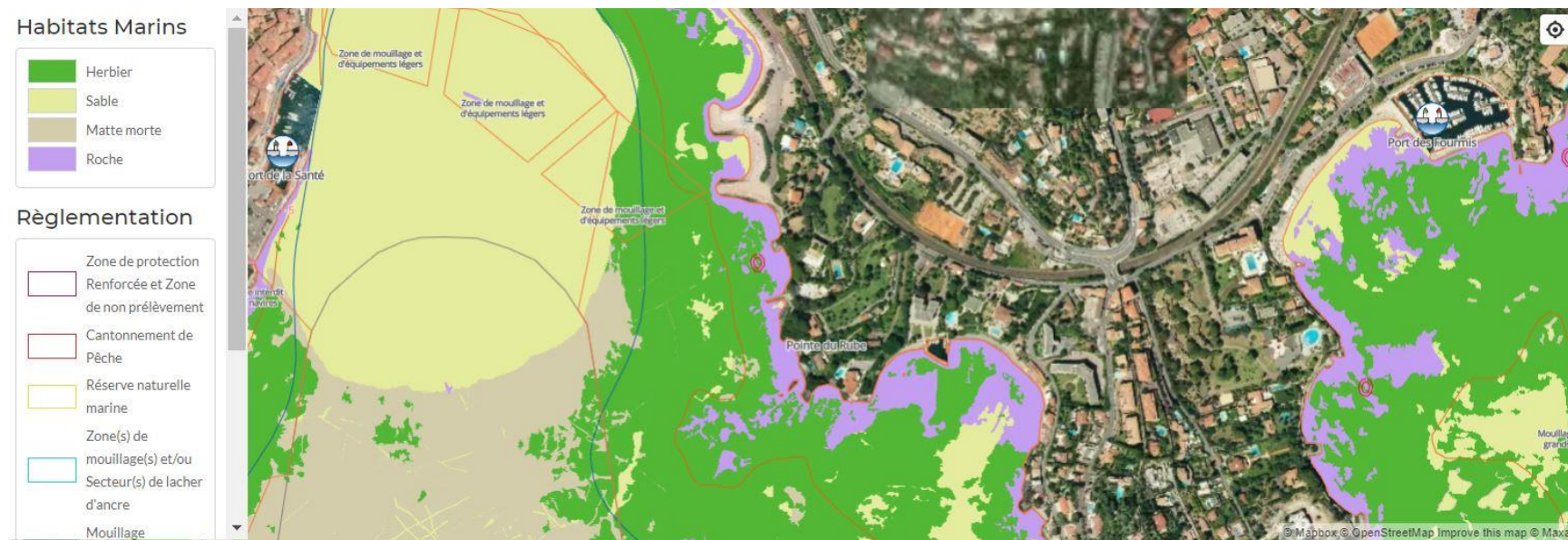
Attenzione FRAGILE

# MAPPA PERCORSO



## Descrizione sito d'interesse naturale

La zona della Punta del Rube è costituita da secche coperte da 1,6 metri d'acqua che si estendono a nord fino alla baia di Espalmador. Ci sono faglie, massi nei primi metri seguiti da prati di posidonia.



Mappa degli habitat (GIS)



NATUREL

Superficie dei principali habitat (in un raggio di 100m dal sito)

- prati di posidonia (*Posidonia oceanica*)
- trappola di sabbia
- rocce





## NATURALE

Stella rossa (*Echinaster sepositus*)



Cabruza (*Parablennius pilicornis*)

Donzella pavonina



Castagnola sulla posidonia

Foto patrimonio ambientale e elenco principali specie

- anemone capelli di serpe (*Anemonia viridis*)
- sargo rigato (*Diplodus sargus*)
- donzella pavonina (*Thalassoma pavo*)
- castagnola (*Chromis chromis*)
- coda di pavone (*Padina pavonica*)
- sciarrano scrittura (*Serranus scriba*)
- stella rossa (*Echinaster sepositus*)
- riccio di mare (*Arbacia lixula*)