



Interreg



UNION EUROPÉENNE
UNIONE EUROPEA



MARITTIMO-IT FR-MARITIME

Fonds européen de développement régional
Fondo Europeo di Sviluppo Regionale

NEPTUNE percorsi blu

SECCA DELLO SCALINO



**Attenzione
FRAGILE**



**Specie
ASPIM**



Diving



Naturale



**Poco
frequentato**

Localizzazione Geografica

Italia, Liguria, Savona, Comune di Savona (SV)

Nome della zona di conservazione (o area protetta)

La secca non ricade all'interno di aree protette né in aree ZSC

Grado di protezione ambientale

La zona non presenta alcun grado di protezione

Nome sito d'immersione

Secca dello Scalino

Coordinate geografiche (sistema di riferimento)

LAT **44° 17.882' N**

LONG **8° 29.265' E**

Datum/sistema riferimento **WGS84**



LOCALIZZAZIONE



Tipo di accesso al sito di immersione

Da barca

Caratteristiche sito

Profondità

da -16m a -24m, idonea per le immersioni sportive avanzate

Difficoltà

Bassa



Naturale

Informazioni dell'ente gestore

L'immersione, definibile semplice vista la poca corrente e la buona visibilità, è idonea per possessori di brevetto avanzato ma anche open water. In generale si possono stimare circa 200 immersioni ogni anno con tre centri immersioni operanti sul sito.



INFORMAZIONI



Diving



Non richiede permesso

MAPPA PERCORSO



Attenzione FRAGILE



Specie ASPIM



(D) CLADOCORA
CAESPITOSA

-17m

(C) PINNACOLI CON
CODIUM BURSA E
LITHO PAPHLUM

(B) GROTTI CON
EPINEPHELUS MARGINATUS

(A) GROTTI CON
SCIAENIA
UMBRA

-24 m

POSIDONIA
OCEANICA

Descrizione sito d'interesse naturale

Più che una secca, quella dello «scalino» è una cigliata rocciosa, alta circa 6 m con forma allungata, di circa 120-150 m, disposta parallelamente alla costa. Di lunghezza pari a 200 m e larghezza media di circa 30 m, la secca dista dalla costa circa 600 m e si trova prospiciente alla fortezza del Priamar, non lontano dal porto di Savona, ad una profondità tra 16m e 24m, idonea quindi alle immersioni sportive avanzate.

La secca è caratterizzata, verso costa, da un fondale sabbioso che si sviluppa fino ai 20 metri profondità e che presenta chiazze di *Posidonia oceanica* e alcune formazioni rocciose. Intorno ai 16 m inizia la ciliata che arriva fino ai 24 m. In generale il sito è caratterizzato da comunità bentoniche tipiche dei fondali rocciosi infralitorali con dominanza di alghe sciafile infralitorali (*Codium bursa*, *Halimeda tuna*, *Flabellia petiolata* e *Padinia pavonia*) mentre le pareti, con declivio non molto pronunciato, presentano ingrottamenti, anfratta e spaccature che favoriscono lo sviluppo di poriferi. Le alghe coralline, come *Lithophyllum strictaeformae* e *Peyssonnelia* spp. sono ben rappresentate in tutto lo sviluppo della secca. Nella parte a ponente, verso terra, si trova una piccola zona con *Posidonia oceanica*. Non mancano specie ittiche tipiche delle tane come *Apogon imberbis*, *Muraena helena*, *Conger conger*, *Scorpaena* spp. e le specie protette *Epinephelus marginatus* e *Sciaena umbra*.

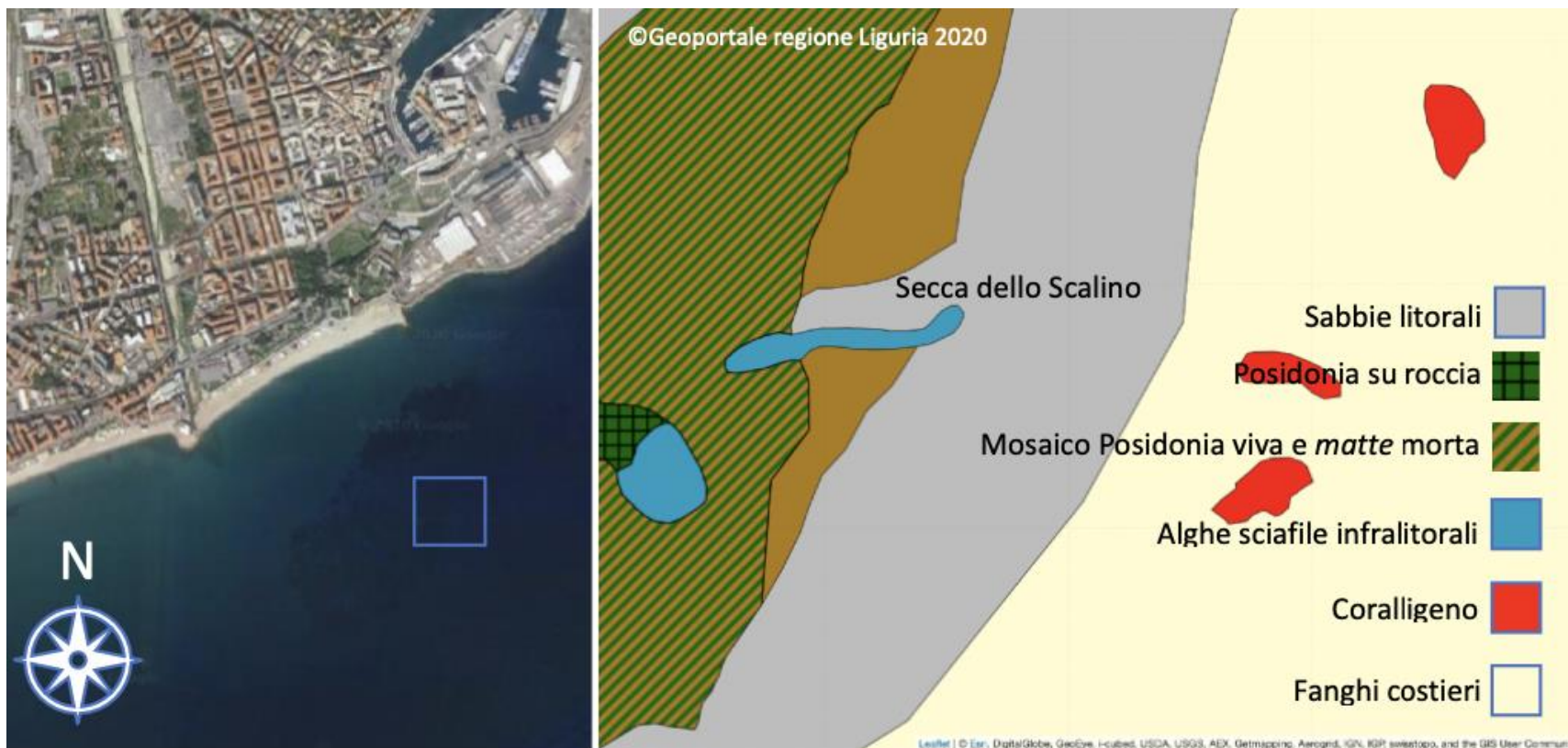
La fauna alieutica della secca attira pescatori sia professionisti che dilettanti; lo testimonia l'abbondante presenza di attrezzi da pesca abbandonati (lenze e reti).



NATURALE

Elenco principali specie

- *Posidonia oceanica*
- *Lithophyllum strictaeformae*
- *Cladocora caespitosa*
- *Centrostephanus longispinus*
- *Paracentrotus lividus*
- *Sciaena umbra*
- *Epinephelus marginatus*



Mappa degli habitat (GIS)

Superficie dei principali habitat (in un raggio di 100m dal sito)

- Superficie dei principali habitat: 284.000 m²
- Habitat coralligeno (o precoralligeno): 4.000 m² più altre due secche rocciose per altri 11.000 m²
- *Posidonia oceanica*: prateria a ridosso della secca 280.000 m²



Foto patrimonio ambientale

Centrostephanus longispinus



Octopus vulgaris

Parazoanthus axinellae



Peltodoris astromaculata e Petrosia ficiformis