



**Interreg**



UNION EUROPEENNE  
UNIONE EUROPEA



MARITTIMO-IT FR-MARITIME

Fonds européen de développement régional  
Fondo Europeo di Sviluppo Regionale

**NEPTUNE percorsi blu**

# SECCA PUNTA MANARA



**Attenzione  
FRAGILE**



**Specie  
ASPIM**



**Diving**



**Naturale**



**Mediamente  
frequentato**

## Localizzazione Geografica

Italia, Liguria, Genova, Comune di Sestri Levante (GE)

## Nome della zona di conservazione (o area protetta)

La secca ricade all'interno dell'area ZSC IT 1333371 Fondali di Punta Manara

## Grado di protezione ambientale

La zona è compresa nella ZSC marina IT 1333371 inizialmente istituito per tutelare le praterie di posidonia e successivamente allargato a tutela delle vaste aree di coralligeno.

## Nome sito d'immersione

Punta Manara – il sito di immersione scelto non ha un nome specifico.

## Coordinate geografiche (sistema di riferimento)

LAT	44°14.987'N
LONG	9°24.241'E
Datum/sistema riferimento	WGS84



## LOCALIZZAZIONE



## Tipo di accesso al sito di immersione

**Da barca**

## Caratteristiche sito

Profondità

**da -25m a -35m**, immersione quadra con discesa e risalita nel blu, visibilità non sempre ottimale e corrente piuttosto intensa, per questo idonea per possessori di brevetto avanzato.

Difficoltà

**Media**



**Naturale**

## Informazioni dell'ente gestore

In questa zona operano 5 diving center, anche se i vari siti di immersione non vengono molto visitati principalmente a causa del sostenuto passaggio di natanti nell'area che mette a rischio la sicurezza dell'immersione. Il sito viene utilizzato molto a fini di pesca sia professionale che dilettantistico.



**INFORMAZIONI**



**Diving**



**Non richiede permesso**



## MAPPA PERCORSO



Attenzione **FRAGILE**



Specie **ASPIM**

## Descrizione sito d'interesse naturale

I fondali a coralligeno di questa zona sono molto estesi e vanno da profondità di -25m fino a oltre -70m. Il sito qui descritto si trova ad una distanza di circa 200 metri dalla punta emersa ed è costituito da scogli di altezza variabile (circa 4-5m) posti su un fondale detritico e da terrazzamenti rocciosi che scendono a profondità maggiori (oltre 35 m).

La principale corrente Ligure costiera, che sposta grandi masse d'acqua in direzione Est-Ovest, impatta longitudinalmente le pareti rocciose che presentano molti organismi strutturanti.

Gli scogli presentano differenti comunità bentoniche che caratterizzano 3 differenti ambienti sommersi: (1) il cappello degli scogli con dominanza di alghe sciafile infralitorali; (2) i lati degli scogli e le pareti verticali dei terrazzamenti rocciosi esposti a sud con specie strutturanti quali gorgonie, come *Paramuricea clavata* ed *Eunicella singularis*, ma anche spugne come *Axinella cannabina*, *A. polypoides* e *Sfoetida*; (3) ingrottamenti e anfratti alla base degli scogli con spugne e cnidari.

Molto comune la presenza di echinodermi (*Hacelia attenuata*), policheti sedentari tra cui ben visibile *Sabella spallanzanii*, e ascidie (*Halocynthia papillosa*). Tra gli anfratti si possono incontrare murene e cernie (*Muraena helena*, *Epinephelus marginatus*) anche se la fauna ittica più comune è rappresentata da piccoli serranidi (*Anthias anthias* e *Serranus cabrilla*) e sparidi (*Diplodus* spp.). Gli anfratti presentano sempre concrezioni di spugne, briozoi e cnidari e sulle numerose colonie di idrozoi e sulle spugne (es. *Petrosia ficiformis*) si osservano nudibranchi (*Peltodoris astromaculata* e *Hypselodoris tricolor*).

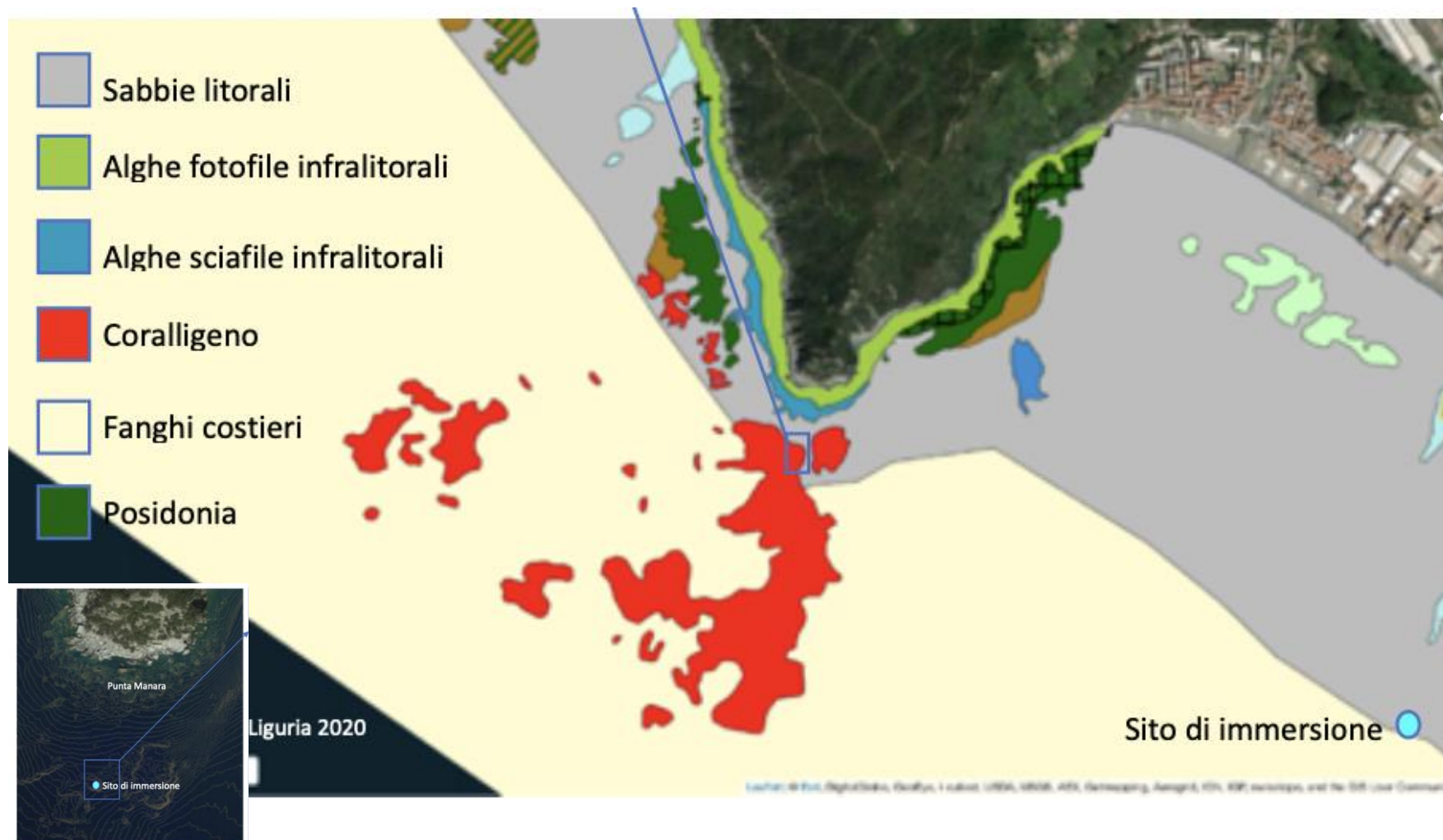


## NATURALE

### Elenco principali specie

- *Axinella cannabina*
- *A. polypoides*
- *Paramuricea clavata*
- *Eunicella singularis*
- *Hacelia attenuata*
- *Halocynthia papillosa*
- *Epinephelus marginatus*
- *Muraena helena*
- *Anthias anthias*
- *Petrosia ficiformis*
- *Peltodoris astromaculata*

## NATURALE



Mapa degli habitat (GIS)

Superficie dei principali habitat  
(in un raggio di 100m dal sito)

- Superficie dei principali habitat:  
560.000 m<sup>2</sup>
- Habitat coralligeno: circa  
400.000 m<sup>2</sup>
- *Posidonia oceanica*: prateria a  
ridosso della secca 160.000 m<sup>2</sup>



Foto patrimonio ambientale

*Hacelia attenuata*



*Myriapora truncata*

*Axinella polypoides*



*Struttura del coralligeno con particolare forma a fungo*