



Interreg



UNION EUROPÉENNE
UNIONE EUROPEA



MARITTIMO-IT FR-MARITIME

Fonds européen de développement régional
Fondo Europeo di Sviluppo Regionale

NEPTUNE sentiers bleus

SECCA DELLO SCALINO



**Attention
FRAGILE**



**Espèce
ASPIM**



Plongée



Naturel



**Très
fréquenté**

Situation géographique

Italie, Ligurie, Savona, Commune de Savona (SV)

Nom de la zone de conservation (ou de l'aire protégée)

Le haut-fond ne fait pas partie des zones protégées ou des ZSC.

Degré de protection de l'environnement

La zone n'a aucun degré de protection

Nom du site de plongée

Secca dello Scalino

Coordonnées géographiques (système de référence)

LAT **44° 17.882' N**

LONG **8° 29.265' E**

Système de référence **WGS84**

LOCALISATION



Type d'accès au site de plongée

Par bateau

Caractéristiques du site

Profondeur maximale

De -16m à -24m, adapté à la plongée sportive avancée.

Difficulté

Faible



Naturel

Informations de l'organisme de gestion

La plongée, que l'on peut qualifier de simple compte tenu du faible courant et de la bonne visibilité, convient aux détenteurs d'une licence avancée mais aussi à l'eau libre. En général, nous pouvons estimer environ 200 plongées par an avec trois centres de plongée opérant sur le site.



RENSEIGNEMENTS



Autorisation non requise



Snorkeling



Plongée



Interreg



MARITTIMO-IT FR-MARITIME

Fonds européen de développement régional
Fondo Europeo di Sviluppo Regionale

CARTE DU SENTIER



Attention FRAGILE



Espèce ASPIM



(D) CLADOCORA
CAESPITOSA

-17m

(C) PINNACOLI CON
CODIUM BURSA E
LITHO PAPHLUM

(B) GROTTA CON
EPINEPHELUS MARGINATUS

(A) GROTTA CON
SCIAENIA
UMBRA

-24 m

POSIDONIA
OCEANICA

Description du site d'intérêt naturel

Plus qu'un haut-fond, le "calino" est une corniche rocheuse, d'environ 6m de haut, de forme allongée, d'environ 120-150m de long, placée parallèlement à la côte. Le haut-fond se trouve à environ 600 mètres de la côte, en face de la forteresse de Priamar, non loin du port de Savone, à une profondeur comprise entre 16m et 24m, ce qui le rend adapté à la plongée sportive avancée.

Le haut-fond est caractérisé, en direction de la côte, par un fond sableux qui s'étend jusqu'à une profondeur de 20m et qui présente des plaques de *Posidonia oceanica* et quelques formations rocheuses. Vers 16m, le cilié commence et atteint jusqu'à 24m. D'une manière générale, le site est caractérisé par des communautés benthiques typiques des fonds rocheux intertidaux, avec une dominance d'algues sciaphiles intertidales (*Codium bursa*, *Halimeda tuna*, *Flabellia petiolata* et *Padinia pavonia*), tandis que les parois, avec une pente peu prononcée, présentent des rainures, des crevasses et des fissures qui favorisent le développement des porifères. Les algues corallines, telles que *Lithophyllum strictaeformae* et *Peyssonnelia* spp. sont bien représentées tout au long du développement du banc. Dans la partie ouest, vers la terre, il y a une petite zone avec *Posidonia oceanica*. On y trouve également des espèces de poissons typiques des hauts-fonds comme *Apogon imberbis*, *Muraena helena*, Conger conger, *Scorpaena* spp. et les espèces protégées *Epinephelus marginatus* et *Sciaena umbra*.

La faune piscicole du banc attire les pêcheurs professionnels et amateurs, comme en témoigne la présence abondante d'engins de pêche abandonnés (lignes et filets).



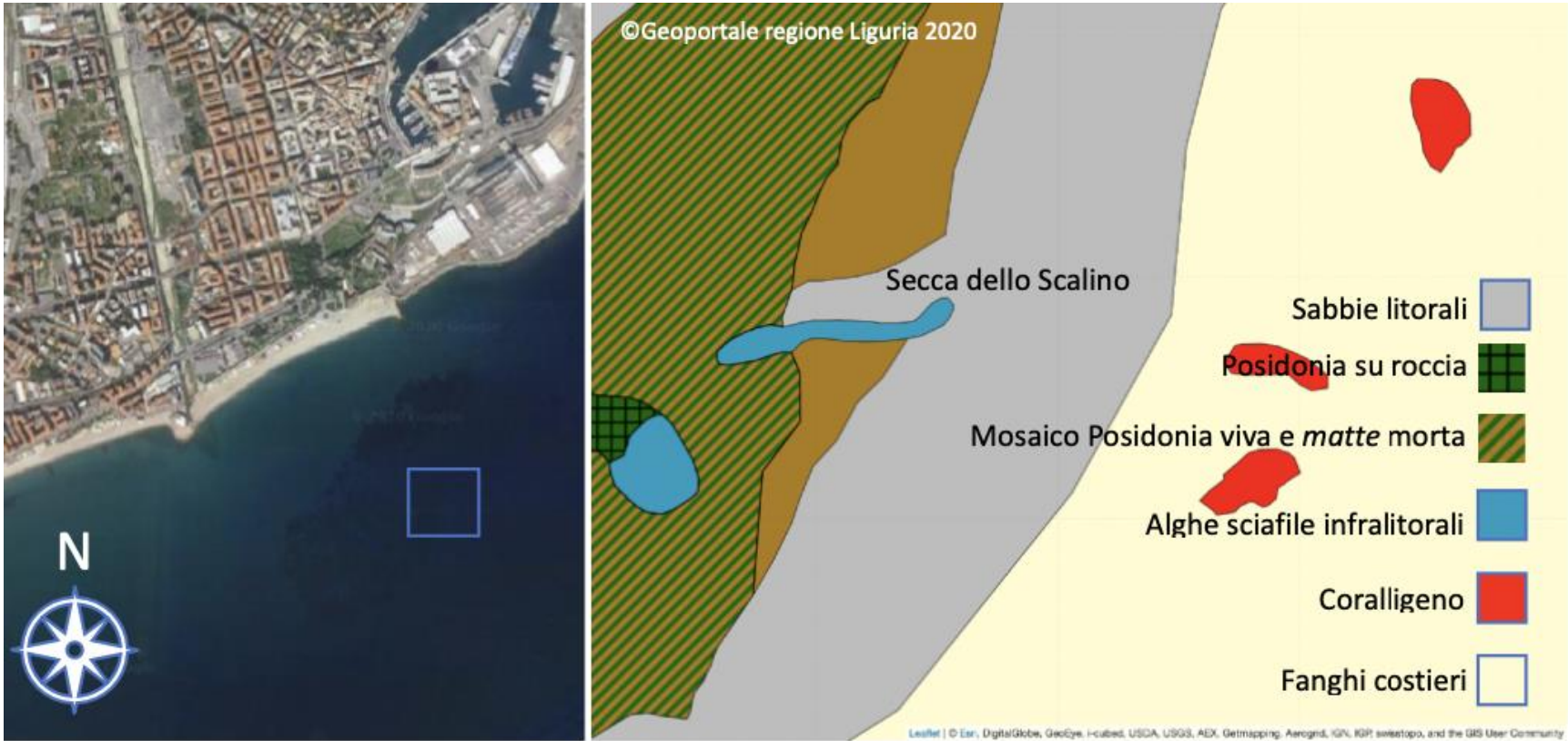
NATUREL

Liste des espèces principales

- *Posidonia oceanica*
- *Lithophyllum strictaeformae*
- *Cladocora caespitosa*
- *Centrostephanus longispinus*
- *Paracentrotus lividus*
- *Sciaena umbra*
- *Epinephelus marginatus*



NATUREL



Carte des habitats (SIG)

Superficie des principaux habitats (dans un rayon de 100 m autour du site)

- Surface des principaux habitats: 284000 m²
- Habitat coralligène (ou pré-coralligène): 4000 m² plus deux autres bancs rocheux pour 11000 m² supplémentaires.
- *Posidonia oceanica*: prairie près du haut-fond 280.000 m²



Photos du patrimoine
environnemental

Centrostephanus longispinus



Octopus vulgaris

*Parazoanthus
axinellae*



*Peltodoris astromaculata et
Petrosia ficiformis*