



Interreg



UNION EUROPÉENNE
UNIONE EUROPEA



MARITTIMO-IT FR-MARITIME

Fonds européen de développement régional
Fondo Europeo di Sviluppo Regionale

NEPTUNE sentiers bleus

LE RUBIS



**Attention
FRAGILE**



Plongée



**Culturel et
naturel**



**Moyennement
fréquenté**

Situation géographique

France, Région Sud, Ramatuelle

Nom de la zone de conservation (ou de l'aire protégée)

Aire maritime adjacente du Parc national de Port-Cros

Degré de protection de l'environnement

Natura 2000 Côte varoise

Nom du site de plongée

Le Rubis

Coordonnées géographiques (système de référence)

LAT N 43°11'301"

LONG E 06°42'038"

Système de référence Système EPSG-4326 - WGS 84

LOCALISATION



Type d'accès au site de plongée par bateau, site aménagé (bouée)

Caractéristiques du site

Profondeur maximale **34 - 40 mètres**
Difficulté **courant très fréquent, parfois violent**



Culturel et naturel

Informations de l'organisme de gestion

Le Parc national de Port-Cros est gestionnaire l'Aire marine adjacente. L'Observatoire marin de la Communauté de communes du golfe de Saint Tropez est gestionnaire de la zone Natura 2000 corniche varoise. Ensemble, ils animent la concertation entre les professionnels de la plongée, de la pêche, les communes, les services de l'Etat, ect. pour définir les actions à mettre en oeuvre et les mesures de protection.



RENSEIGNEMENTS



Plongée



Autorisation non requise

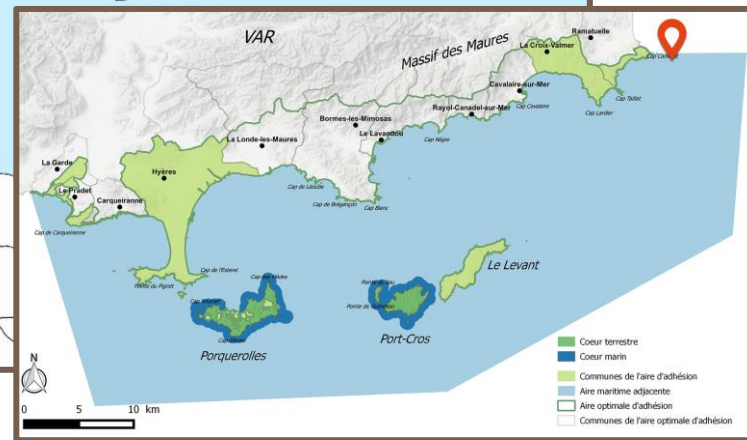
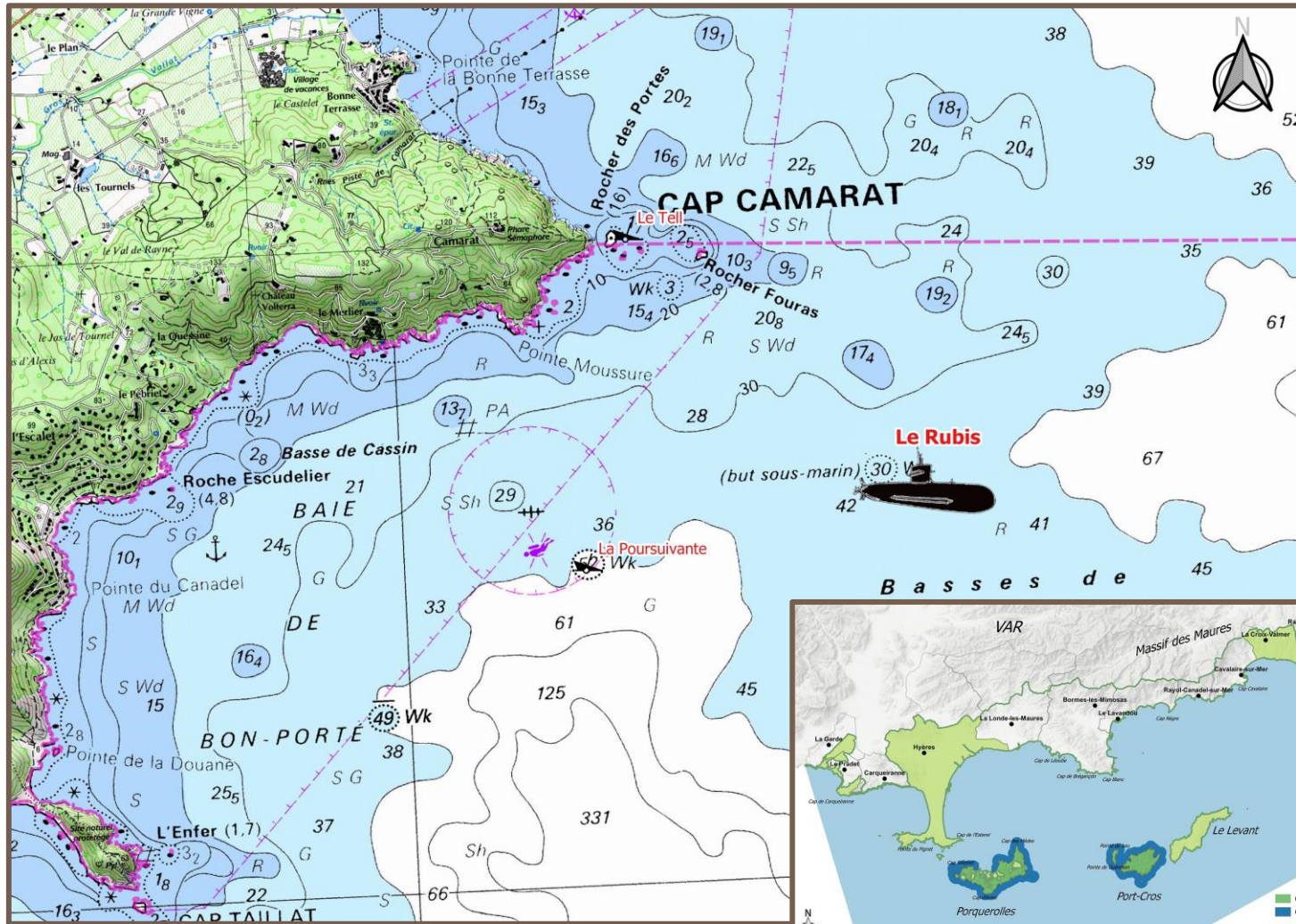
ATTENTION

Les épaves peuvent représenter un danger pour les plongeurs : présence de lignes ou de filets de pêche, de partie métallique coupante et de structure fragile pouvant se briser sans préavis. La pénétration à l'intérieur d'une épave requiert une compétence nécessitant une formation et un équipement spécifique ainsi que le respect des règles de sécurité.

CARTE

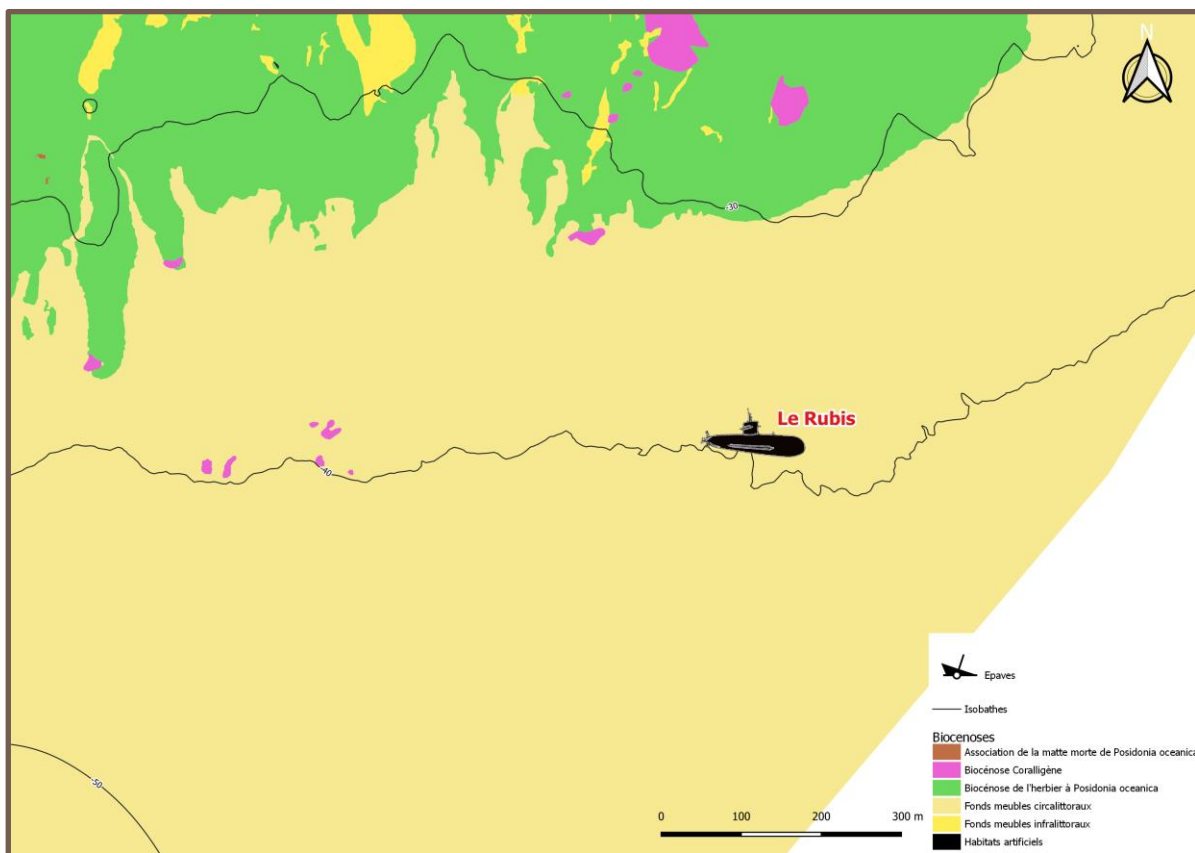


Attention FRAGILE



Description du site d'intérêt naturel

Il est posé verticalement sur un fond sableux, quelques gorgones rouges (*Paramuricea clavata*) fixées à l'étrave tribord et une faune extrêmement riche : mérous (*Epinephelus marginatus*), murènes (*Muraena helena*), sars à tête noire (*Diplodus vulgaris*), banc d'anthias (*Anthias anthias*), etc.



NATUREL

Superficie des principaux habitats (dans un rayon de 100 m autour du site) :

- **Fonds meubles circalittoraux**

Pour protéger la biodiversité

- Evitez de toucher la faune et la flore sous-marine.
- Ne poursuivez pas les poissons
- Ne les nourrissez pas
- Ne remontez rien à la surface
- Attention aux coups de palmes non maîtrisés, vérifiez votre flottabilité
- Vérifiez que votre détendeur de secours est bien fixé à votre gilet stabilisateur, en aucun cas ne laissez traîner vos instruments, au risque qu'ils s'accrochent à la faune et à la flore.



Mérou, *Epinephelus marginatus*
Parc national de Port-Cros © Claude Lefebvre



Le Rubis, faune kiosque
Parc national de Port-Cros © Nicolas BARRAQUE



Le Rubis - Dorade Grise, *Spondyllosoma cantharus*
Parc national de Port-Cros © Nicolas BARRAQUE



Gorgone rouge, *Paramuricea clavata*
Parc national de Port-Cros © Sandrine RUITTON

Liste des espèces principales

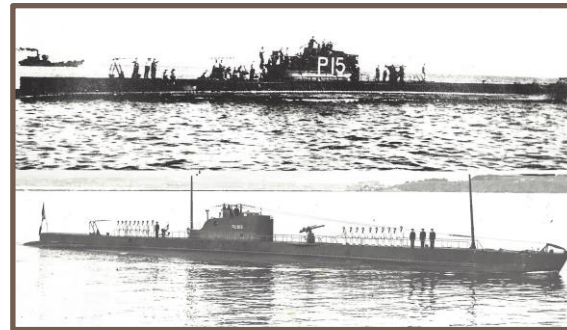
- Anthias (*Anthias anthias*)
- Dorade grise (*Spondyllosoma cantharus*)
- Gorgone rouge (*Paramuricea clavata*)
- Mérou (*Epinephelus marginatus*)
- Murène (*Muraena helena*)
- Sar à tête noire (*Diplodus vulgaris*)

Description du site d'intérêt culturel

Le Rubis est un sous-marin mouilleur de mines. Il transportait 32 mines qu'il pouvait disséminer selon ses besoins. Long de 66 mètres, il avait des moteurs diesel pour la propulsion en surface et électriques pour la plongée. Le Rubis était un redoutable sous-marin par son armement : canon de 75,2 mitrailleuses et des torpilles. Le Rubis a été lancé en 1931. Au moment de la déclaration de guerre, le Rubis est à Bizerte. En avril 1940, on le retrouve à Dundee, en Angleterre. Il mouille ses mines en Norvège, au cours de 4 campagnes successives. A l'armistice, il est saisi par les Anglais en juillet 1940. Presque tout l'équipage choisit de continuer la guerre au sein des Forces Navales Françaises Libres, sous immatriculation britannique. Fin 1940, il reçoit de nouvelles mines et il effectue alors 20 opérations difficiles mais toutes couronnées de succès. A la fin de la guerre, le Rubis détient le record absolu de largage de mines et de navire coulés au sein de la Flotte Libre. Le Rubis est décoré de la croix de la Libération. Une fois la guerre terminée il se retrouve à Toulon en mars 1946. En juillet 1948, il est désarmé mais continue à servir de base sous-marine pour les jeunes marins.

Son naufrage :

Le 31 janvier 1958, il est remorqué au large du cap Camarat. Une charge de 9 kg d'explosif l'envoie au fond. Aujourd'hui, le bâtiment est bien conservé mais dépouillé de ses instruments de navigation et de ses hélices.



Illustrations Rubis
© Jean-Pierre JONCHERAY



CULTUREL

Photos du patrimoine culturel immergé

ATTENTION

La loi protège les épaves et toutes traces de patrimoine culturel immergées.
Il est interdit de remonter quoi que ce soit des fonds marins.

Le Rubis - Vue de dessus
Parc national de Port-Cros © Nicolas BARRAQUE



Le Rubis, vue de l'Etrave, coupe câble
Parc national de Port-Cros © Nicolas BARRAQUE



Le Rubis - Vue du kiosque - Parc national de Port-Cros © Nicolas BARRAQUE



Le Rubis - Vue des écoutilles
Parc national de Port-Cros © Dominique BARRAQUE