



Interreg



UNION EUROPEENNE
UNIONE EUROPEA



MARITTIMO-IT FR-MARITIME

Fonds européen de développement régional
Fondo Europeo di Sviluppo Regionale

NEPTUNE percorsi blu

IL RUBIS



**Attenzione
FRAGILE**



Diving



**Culturale e
Naturale**



**Mediamente
frequentato**

Localizzazione geografica

Francia, Regione Sud, Ramatuelle

Nome della zona di conservazione (o area protetta)

Area marittima adiacente al Parco Nazionale di Port-Cros

Grado di protezione ambientale

Natura 2000 Corniche varoise

Nome sito d'immersione

IL RUBIS

Coordinate geografiche (sistema di riferimento)

LAT **N 43°11'301"**

LONG **E 06°42'038"**

Sistema di riferimento **Sistema EPSG-4326 - WGS 84**



LOCALIZZAZIONE



Tipo di accesso al sito di immersione da barca, sito organizzato (boa)

Caratteristiche sito

Profondità massima

34-40 metri

Difficoltà

correnti molto frequenti, talvolta violente



Culturale e Naturale

Informazioni dell'ente gestore

Il Parco Nazionale di Port-Cros è il gestore dell'Area marina adiacente. L'Osservatorio marino dell'Agglomerazione del Golfo di Saint-Tropez è il gestore della zona Natura 2000 Corniche varoise. Insieme animano la concertazione tra i professionisti delle immersioni e della pesca, i comuni, i servizi statali, ecc. per definire le azioni e le misure di protezione da attuare.



INFORMAZIONI



Diving



Non richiede permesso

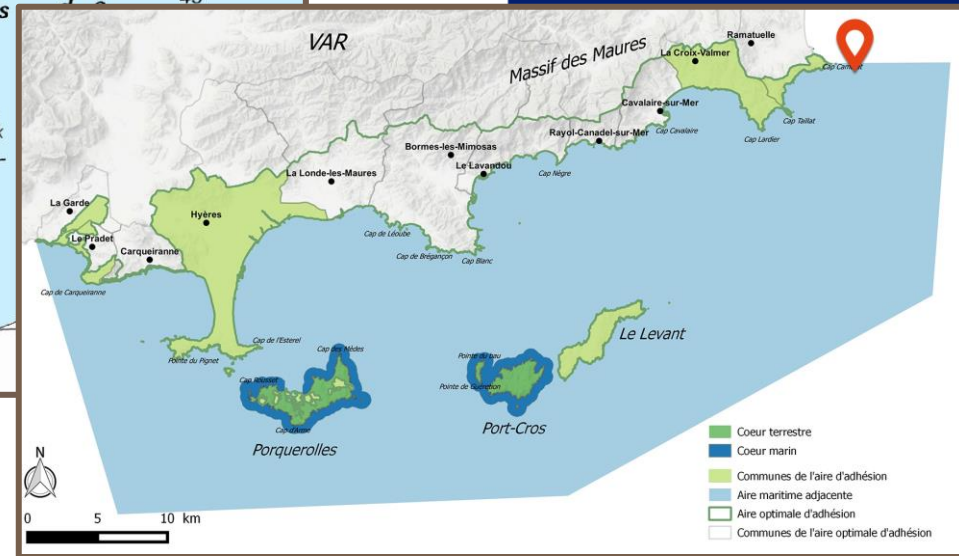
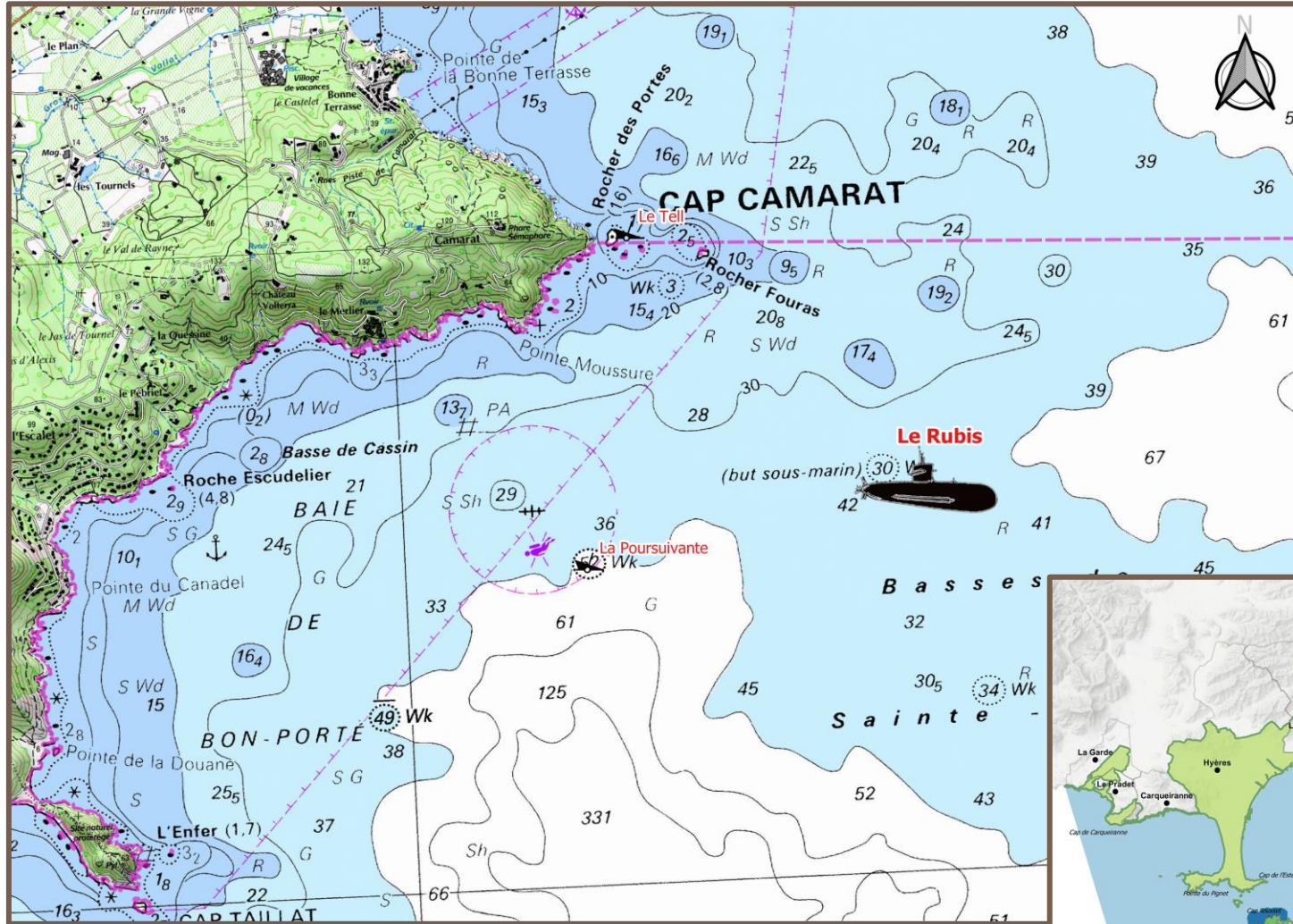
ATTENZIONE

I relitti possono rappresentare un pericolo per i sommozzatori: presenza di lenze o reti da pesca, di elementi metallici taglienti e di strutture fragili che potrebbero rompersi all'improvviso. La penetrazione all'interno di un relitto richiede una competenza che necessita di una formazione e di un equipaggiamento specifico, nonché del rispetto delle norme di sicurezza.

MAPPA

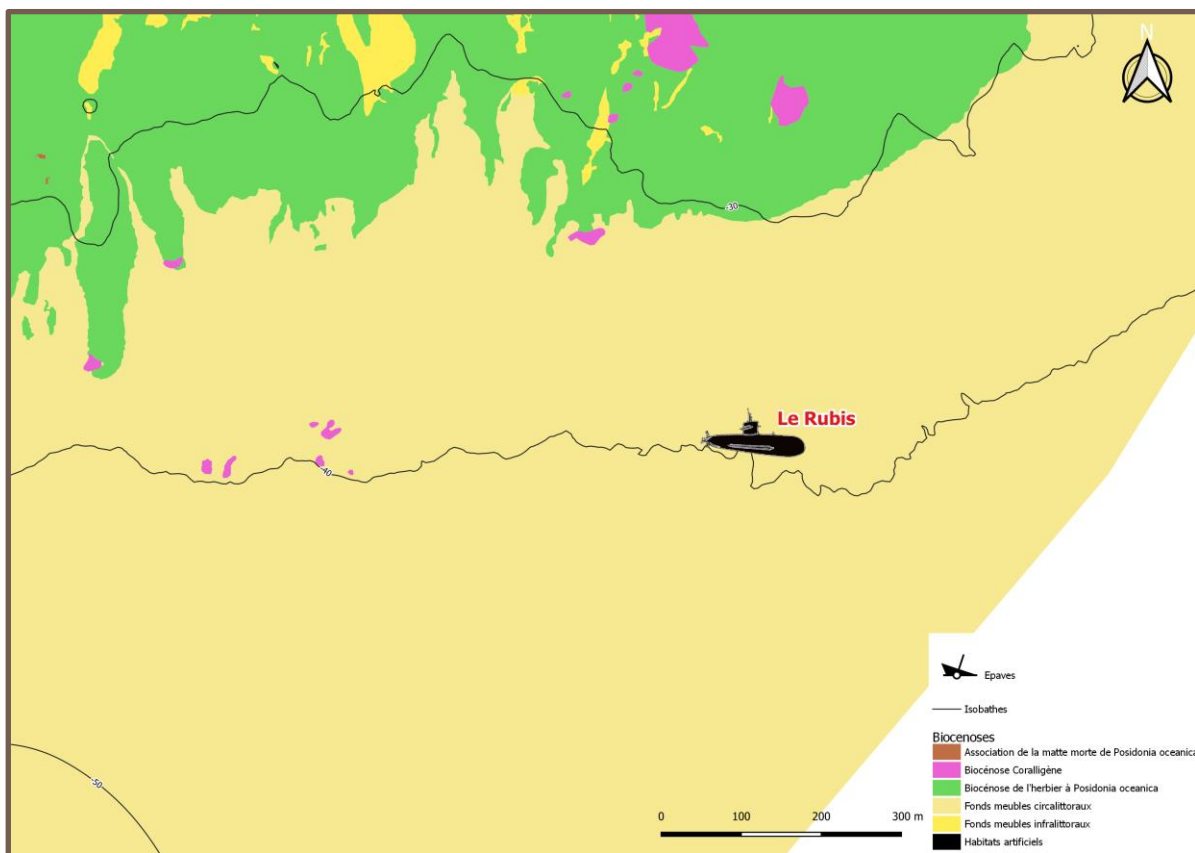


Attenzione FRAGILE



Descrizione sito d'interesse naturale

Poggia verticalmente su un fondale sabbioso, alcune gorgonie rosse (*Paramuricea clavata*) sono attaccate alla prua a tribordo e presenta una fauna estremamente ricca: cernie brune (*Epinephelus marginatus*), murene (*Muraena helena*), saraghi fasciati (*Diplodus vulgaris*), banchi di castagnole rosse (*Anthias anthias*), ecc.



NATURALE

Superficie degli habitat principali (in un raggio di 100 m attorno al sito):

- **Fondi mobili del piano circalitorale**

Per proteggere la biodiversità

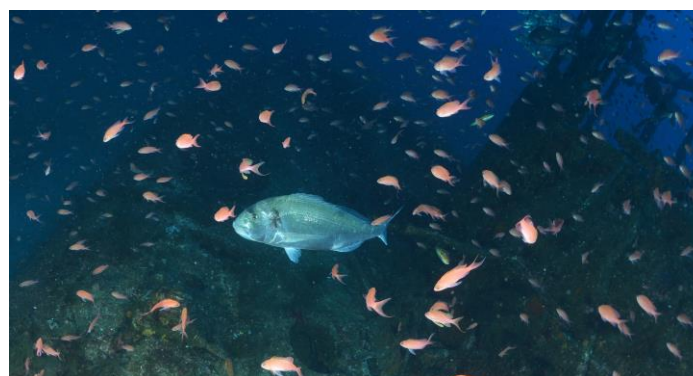
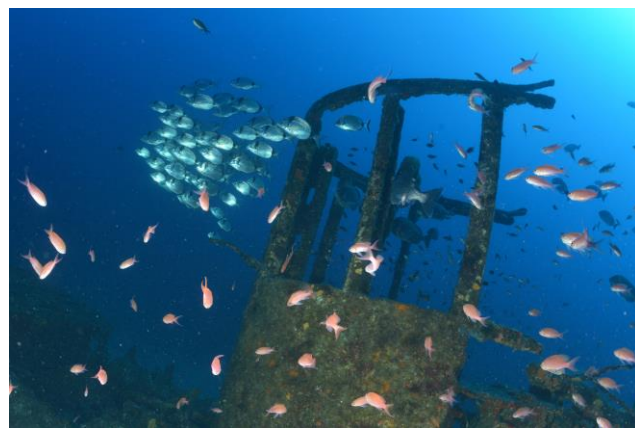
- Evitare di toccare la flora e la fauna sottomarine.
- Non inseguire i pesci.
- Non nutrirli.
- Non riportare niente in superficie.
- Prestare attenzione ai colpi di pinne incontrollati, verificare la propria galleggiabilità.
- Verificare che il proprio erogatore di emergenza sia ben fissato al GAV, non lasciare mai in giro i propri strumenti che rischierebbero di impigliarsi alla fauna e alla flora.



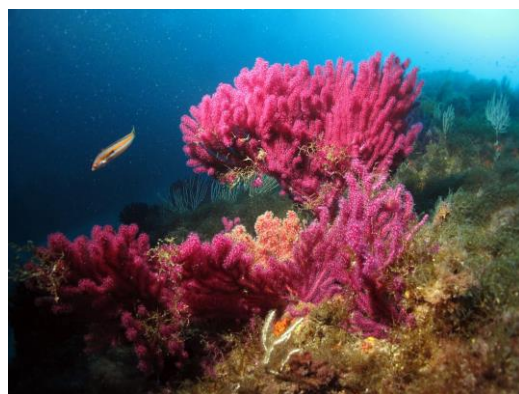
Cernia bruna, *Epinephelus marginatus*
Parco Nazionale di Port-Cros © Claude Lefebvre



Il Rubis, fauna intorno alla torretta
Parco nazionale di Port-Cros © Nicolas BARRAQUE



Il Rubis - Tanuta, *Spondyliosoma cantharus*
Parco Nazionale di Port-Cros © Nicolas BARRAQUE



Gorgonia rossa, *Paramuricea clavata*
Parco Nazionale di Port-Cros © Sandrine RUITTON

Elenco principali specie

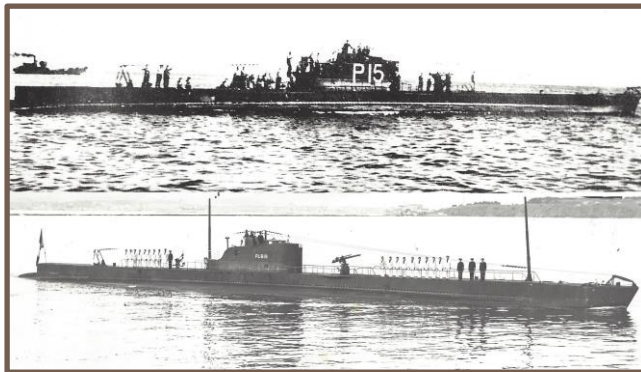
- **Castagnola rossa** (*Anthias anthias*)
- **Tanuta** (*Spondyliosoma cantharus*)
- **Gorgonia rossa** (*Paramuricea clavata*)
- **Cernia bruna** (*Epinephelus marginatus*)
- **Murena** (*Muraena helena*)
- **Sarago fasciato** (*Diplodus vulgaris*)

Descrizione sito d'interesse culturale

Il Rubis è un sottomarino posamine. Trasportava 32 mine che poteva disseminare a seconda delle esigenze. Lungo 66 metri, aveva dei motori a diesel per muoversi in superficie e dei motori elettrici per muoversi sott'acqua. Il Rubis era un sottomarino dotato di armi temibili: un cannone da 75 mm, 2 mitragliatrici e dei siluri. Il Rubis venne lanciato nel 1931. Al momento dello scoppio della guerra, il Rubis si trovava a Bizerte. Nell'aprile 1940 si trovava a Dundee, nel Regno Unito. Disseminò le sue mine in Norvegia nel corso di 4 campagne successive. Al momento dell'armistizio si trovava in mano degli inglesi, confiscato dal luglio 1940. Quasi tutto l'equipaggio scelse di continuare la guerra con le Forces Navales Françaises Libres sotto bandiera britannica. Alla fine del 1940 ricevette nuove mine ed effettuò 20 operazioni difficili, ma tutte di successo. Alla fine della guerra, il Rubis deteneva il record assoluto di rilascio di mine e navi affondate all'interno della Flotte Libre. Il Rubis venne decorato con la croce della Liberazione. Nel marzo 1946, dopo la fine della guerra, si trovava a Tolone. Nel luglio 1948 venne disarmato, ma continuò a servire da base sottomarina per i giovani marinai.

Il suo naufragio:

Il 31 gennaio 1958 venne rimorchiato al largo di Cap Camarat. Venne affondato con una carica esplosiva da 9 chili. Oggi il bastimento è ben conservato, ma privo dei suoi strumenti di navigazione e delle sue eliche.



Illustrazioni del Rubis
© Jean-Pierre JONCHERAY



CULTURALE

Foto patrimonio culturale sommerso

ATTENZIONE

La legge protegge i relitti e ogni traccia del patrimonio culturale sommerso. Non è consentito riportare nulla dal fondale marino.

Le Rubis - Vista dall'alto
Parco Nazionale di Port-Cros © Nicolas BARRAQUE



Le Rubis - Vista della prua, tagliacavi
Parco Nazionale di Port-Cros © Nicolas BARRAQUE



Le Rubis - Vista della torretta - Parco Nazionale di Port-Cros © Nicolas BARRAQUE



Le Rubis - Vista del boccaporto
Parco Nazionale di Port-Cros © Dominique BARRAQUE