



**Interreg**



UNION EUROPEENNE  
UNIONE EUROPEA



MARITTIMO-IT FR-MARITIME

Fonds européen de développement régional  
Fondo Europeo di Sviluppo Regionale

**NEPTUNE sentiers bleus**

# **CRISTO DEGLI ABISSI**



**Attention  
FRAGILE**



**Espèce  
ASPIM**



**Snorkeling**



**Plongée**



**Autorisation  
requis**



**Culturel et  
naturel**



**Très  
fréquenté**

## Situation géographique

**Italia, Liguria, Genova, Portofino**

## Nom de la zone de conservation (ou de l'aire protégée)

**Area Marina Protetta Portofino**

## Degré de protection de l'environnement

**Zona B**

## Nom du site de plongée

**Cristo degli Abissi**

## Coordonnées géographiques (système de référence)

LAT **44°18'48.36"N**

LONG **9°10'31.81"E**

Système de référence **WGS 84**

## LOCALISATION



## Type d'accès au site de plongée

**Par bateau**

## Caractéristiques du site

Profondeur maximale **30 m**  
Difficulté **Faible**



**Culturel et naturel**

## Informations de l'organisme de gestion

Estimation du nombre de plongées effectuées sur le site par an

**1015 (réservoirs plongée), la plongée avec tuba et la plongée en apnée n'ont pas été quantifiées (estimations pour l'année 2020)**



**RENSEIGNEMENTS**



**Autorisation requise**

[www.portofinoamp.it](http://www.portofinoamp.it)



**Snorkeling**



**Plongée**



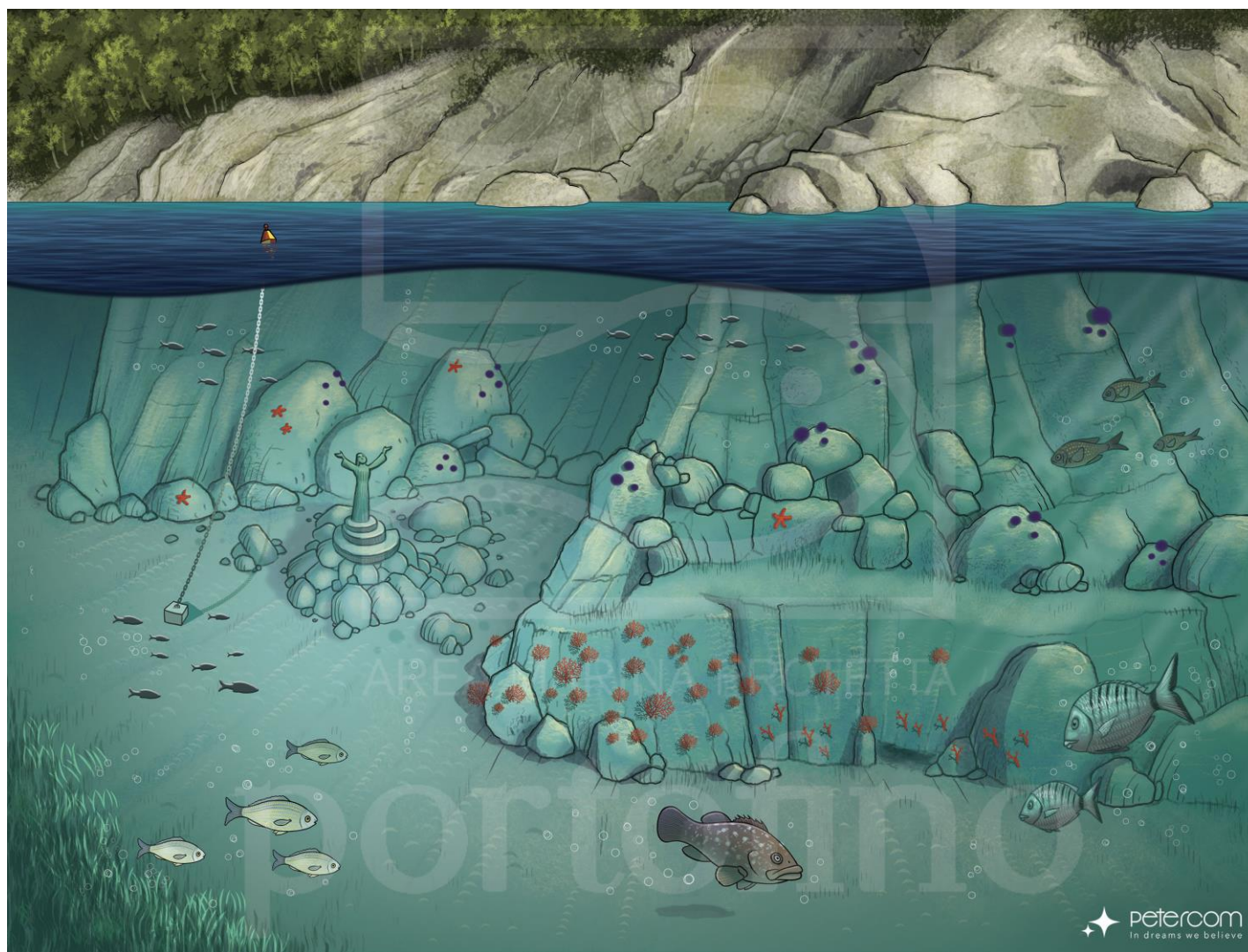
**Interreg**



MARITTIMO-IT FR-MARITIME



Fonds européen de développement régional  
Fondo Europeo di Sviluppo Regionale



# CARTE DU SENTIER



Attention FRAGILE



Espèce ASPIM

## Description du site d'intérêt naturel

La statue du Christ de l'abîme est devenue un symbole pour tous les plongeurs et l'une des plongées les plus célèbres de la zone marine protégée de Portofino.

Autour de la statue (sommet -13 m et base environ -16 m), on trouve un fond marin assez plat parsemé de blocs rocheux couverts d'algues. On peut y observer de grands bancs de sar à tête noire (*Diplodus vulgaris*), de castagnole (*Chromis chromis*), de oblade (*Oblada melanura*) et de mérus noir (*Epinephelus marginatus*); on signale également de nombreux baliste. Cette communauté de surface est également facilement observable en plongée libre et en apnée. À l'ouest, au-delà du Christ de l'Abîme, le fond marin s'abaisse régulièrement et devient partiellement détritique et couvert de plaques de *Posidonia oceanica*. Au fur et à mesure que la profondeur augmente, on trouve également de grands blocs rocheux qui créent des surfaces ombragées couvertes principalement d'algues sciaphylles et de marguerites de mer. En suivant le mur à gauche de la statue, il est possible d'atteindre une profondeur de -30 m. Vous pourrez y observer des fissures riches en vie typique du milieu coralligène. Les organismes typiques de cet habitat sont: le corail rouge (*Corallium rubrum*), les corail jaune solitaire (*Leptopsammia pruvoti*), les gorgones comme *Eunicella cavolini* et *Paramuricea clavata*.



NATUREL

### Liste des espèces principales

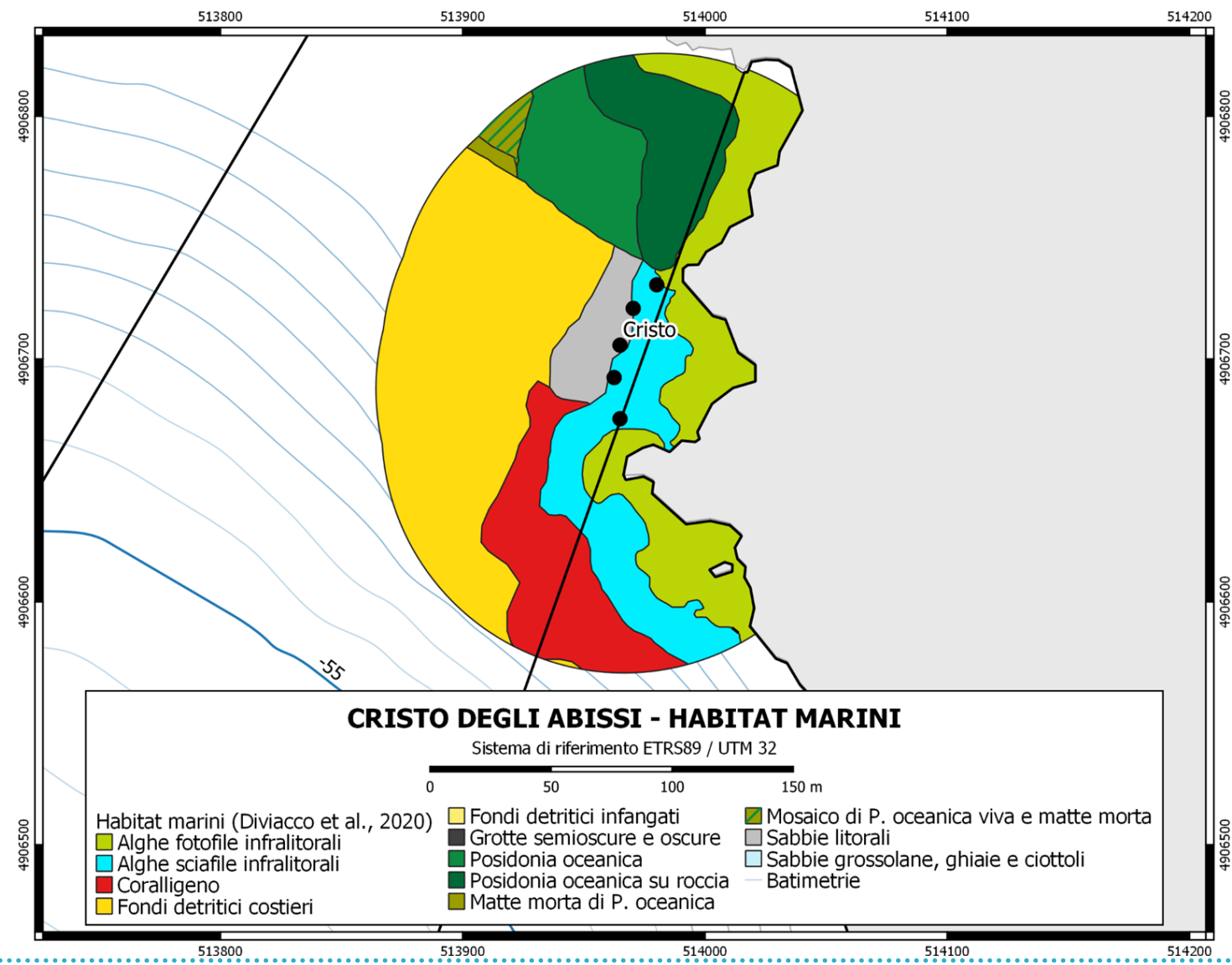
- *Corallium rubrum*
- *Posidonia oceanica*
- *Eunicella cavolinii*
- *Paramuricea clavata*
- *Epinephelus marginatus*
- *Sciaena umbra*



# NATUREL

Superficie des principaux habitats (dans un rayon de 100 m autour du site)

- Fond de débris côtiers 10'684 mq
- Algues photophiles 5'573 mq
- Algues sciaphiles 4'008 mq
- Habitat corallien 3'626 mq



Carte des habitats (SIG)

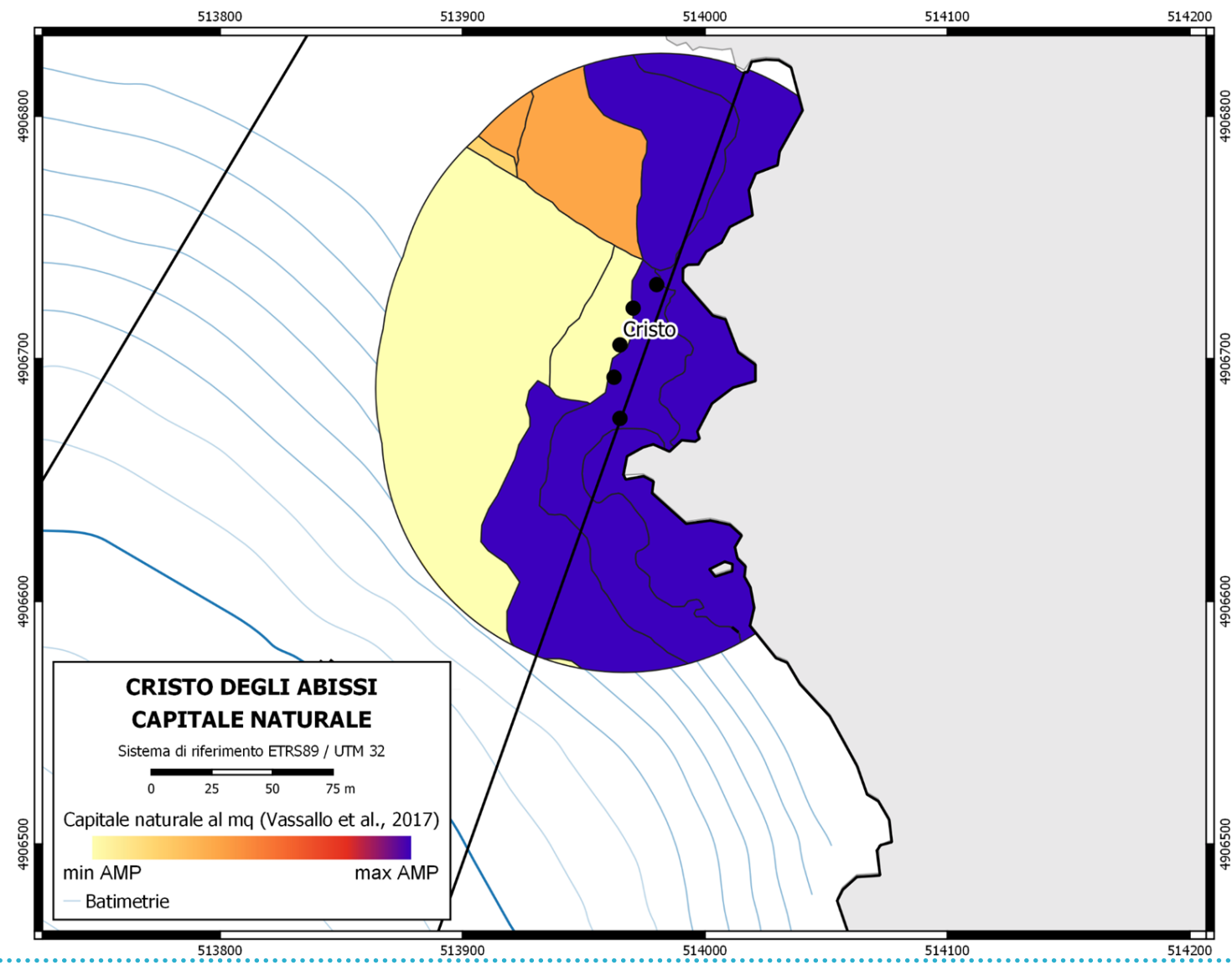


# NATUREL

Habitats dont le capital naturel est supérieur à la valeur moyenne trouvée dans les AMP

(dans un rayon de 100 m autour du site)

- Habitat corallien
- *Posidonia oceanica*
- Algues photophiles
- Algues sciaphiles

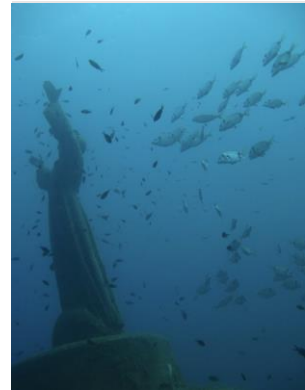


Carte du capital naturel (SIG)



Photos du patrimoine  
environnemental

Archives photos AMP Portofino  
(S. Venturini)

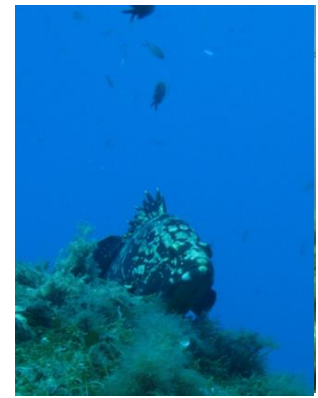


Archives photos AMP  
Portofino (S. Venturini)



Archives photos AMP Portofino  
(S. Venturini)

Archives photos AMP  
Portofino (S. Venturini)



## Description du site d'intérêt culturel

La statue du Christ de l'abîme est devenue un symbole pour tous les plongeurs et l'une des plongées les plus célèbres de la zone marine protégée de Portofino. Le Christ est né d'une idée de Duilio Marcante, suite à la mort de Dario Gonzatti lors d'une plongée en 1947, avec l'intention de se souvenir de tous ceux qui sont morts en mer. Pour obtenir le bronze de la statue, haute d'environ 2,50 mètres et réalisée par le sculpteur Guido Galletti, des médailles, des éléments de guerre navale, des hélices et des cloches ont été coulés. Les bras du Christ sont tournés vers le haut et ouverts en signe de paix. La statue a été posée en 1954 dans la baie de San Fruttuoso di Camogli à une profondeur de 17 m, grâce à l'intervention de la marine italienne. Il existe de nombreuses photos et témoignages historiques de l'événement. En 2003, la statue a été restaurée pour la préserver de la corrosion et des incrustations et, surtout, pour rattacher la main qui s'était détachée d'une ancre. Le repositionnement sous-marin a eu lieu le 17 juillet 2004 sur une nouvelle base, à une profondeur moins importante qu'auparavant. Chaque année, le dernier samedi de juillet, une cérémonie est organisée dans la baie de San Fruttuoso en hommage à tous ceux qui sont morts en mer. Le rite religieux commence par une procession de l'abbaye jusqu'à la plage, où des plongeurs équipés de torches nagent jusqu'à la statue, puis déposent une couronne en hommage au Christ. Avant la cérémonie, chaque année, les services sous-marins des principales forces de police, en collaboration avec la surintendance des biens culturels de Gênes et l'aire marine protégée de Portofino, nettoient et restaurent la statue.

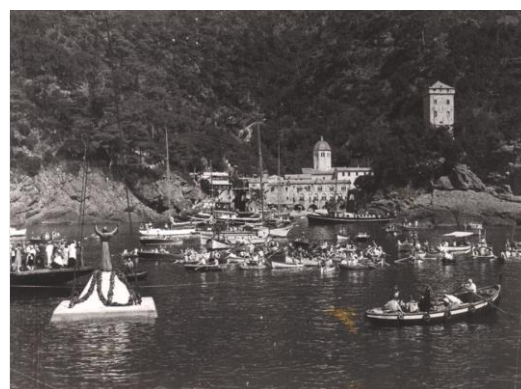
CULTUREL

Photos du patrimoine culturel

Archives photos AMP Portofino, images historiques Le Christ de l'abîme



Archives photos AMP Portofino, images historiques Le Christ de l'abîme



Archives photos AMP Portofino, images historiques Le Christ de l'abîme



Archives photos AMP Portofino, Cristo degli Abissi (foto: A. Mustard)