



**Interreg**



UNION EUROPÉENNE  
UNIONE EUROPEA



MARITTIMO-IT FR-MARITIME

Fonds européen de développement régional  
Fondo Europeo di Sviluppo Regionale

**NEPTUNE sentiers bleus**

# **LE DONATOR, Le Prosper Schiaffino**



**Attention  
FRAGILE**



**Plongée**



**Culturel et  
naturel**



**Très  
fréquenté**

## Situation géographique

France, Région Sud, Hyères les Palmiers

## Nom de la zone de conservation (ou de l'aire protégée)

Aire maritime adjacente du Parc national de Port-Cros

## Degré de protection de l'environnement

Natura 2000 Rade d'Hyères

## Nom du site de plongée

Le Donator, Le Prosper Schiaffino

## Coordonnées géographiques (système de référence)

LAT	N 42°59'592"
LONG	E 06°16'436"
Système de référence	Système EPSG-4326 - WGS 84



## LOCALISATION



## Type d'accès au site de plongée par bateau, site aménagé (bouée)

### Caractéristiques du site

Profondeur maximale

**35 - 52 mètres**

Difficulté

**courant parfois violent, multiplicité des usagers  
(apnée, pêche)**



**Culturel et naturel**

### Informations de l'organisme de gestion

Le Parc national de Port-Cros est gestionnaire l'Aire marine adjacente et de la zone Natura 2000 rade d'Hyères. Il anime la concertation entre les professionnels de la plongée, de la pêche, les communes, les services de l'Etat, etc. pour définir les actions à mettre en oeuvre et les mesures de protection.



## RENSEIGNEMENTS



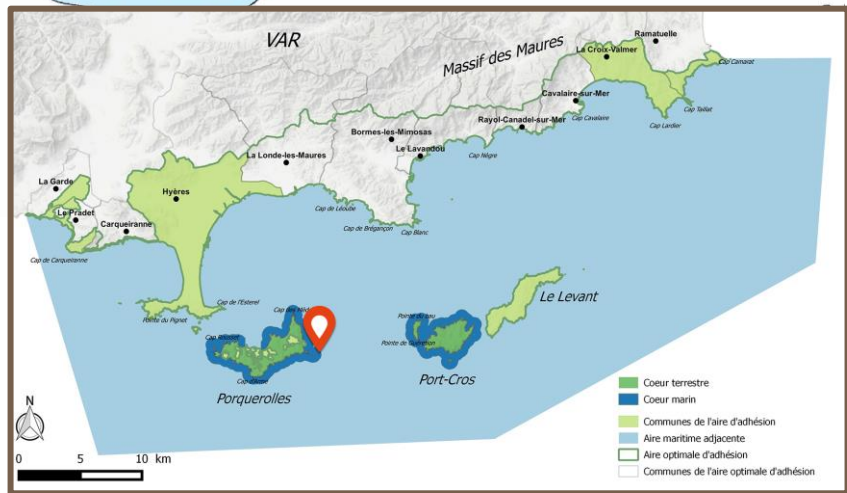
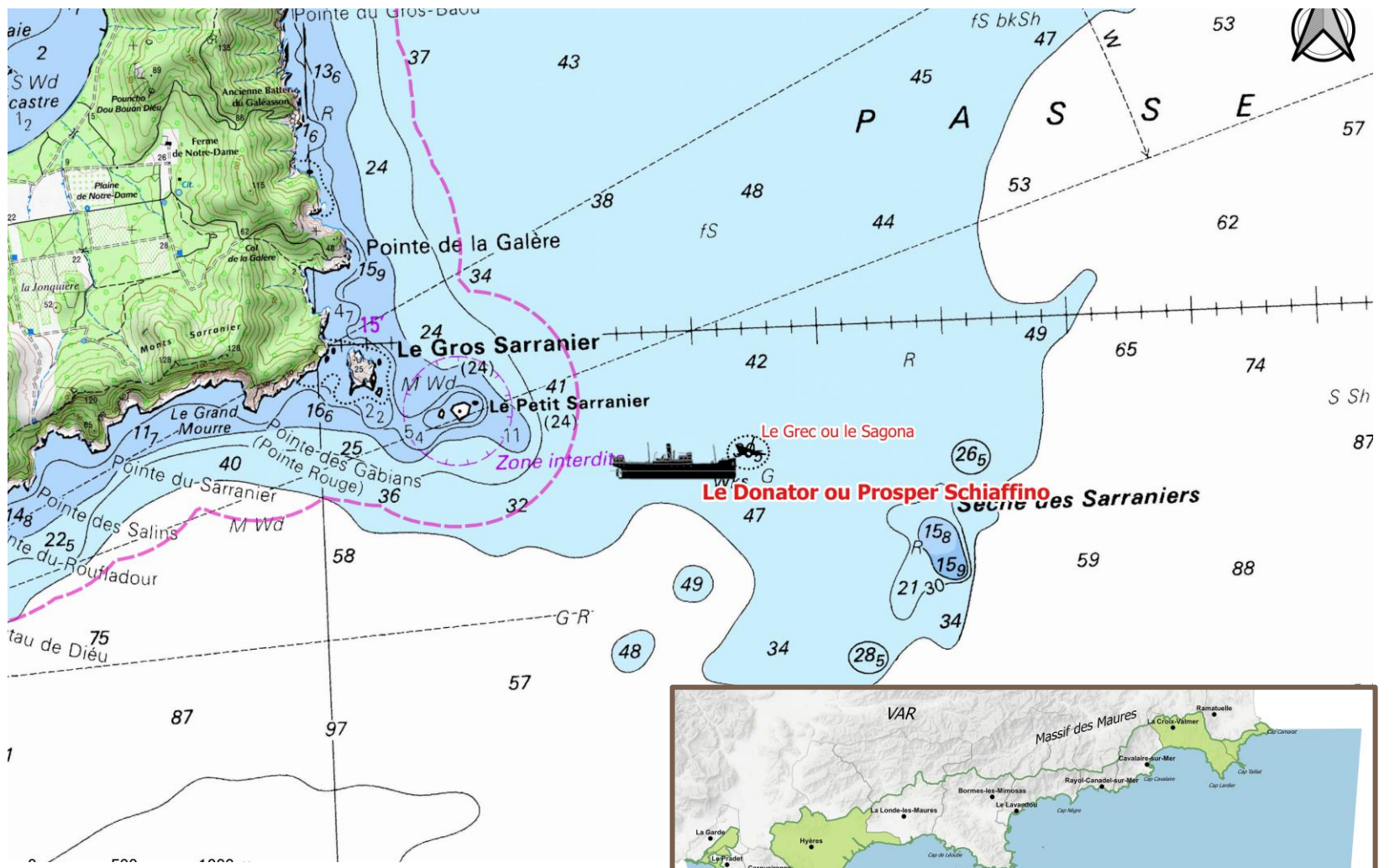
**Plongée**



**Autorisation non  
requis**

### ATTENTION

Les épaves peuvent représenter un danger pour les plongeurs : présence de lignes ou de filets de pêche, de partie métallique coupante et de structure fragile pouvant se briser sans préavis. La pénétration à l'intérieur d'une épave requiert une compétence nécessitant une formation et un équipement spécifique ainsi que le respect des règles de sécurité.



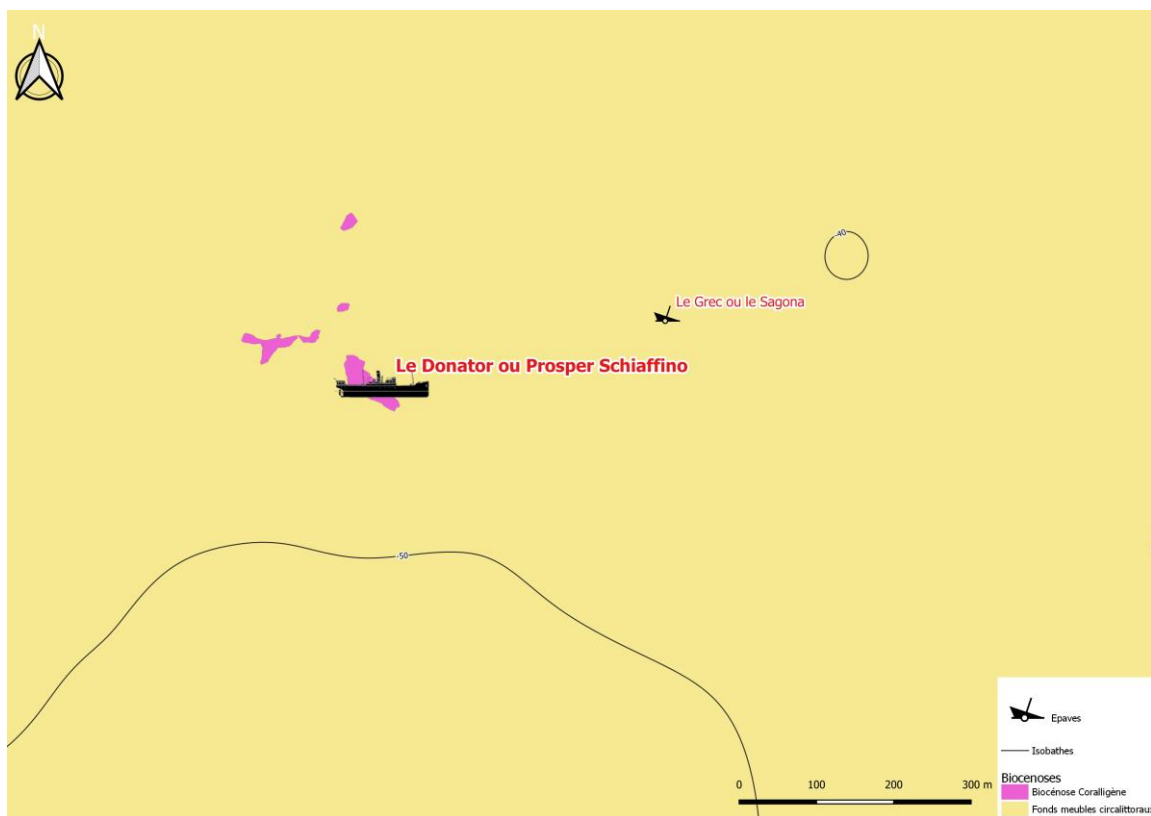
CARTE



Attention FRAGILE

## Description du site d'intérêt naturel

L'épave est posée verticalement sur un fond sableux, elle est couverte de gorgones rouges (*Paramuricea clavata*) et elle regorge de vie : dentis (*Dentex dentex*), mérus (*Epinephelus marginatus*), rougets barbet de roche (*Mullus surmuletus*), banc de sars à tête noire (*Diplodus vulgaris*) et banc d'anthias (*Anthias anthias*), etc.



## NATUREL

Superficie des principaux habitats (dans un rayon de 100 m autour du site) :

- Biocénose Coralligène
- Fonds meubles circalittoraux

### Pour protéger la biodiversité

- Evitez de toucher la faune et la flore sous-marine.
- Ne poursuivez pas les poissons
- Ne les nourrissez pas
- Ne remontez rien à la surface
- Attention aux coups de palmes non maîtrisés, vérifiez votre flottabilité
- Vérifiez que votre détendeur de secours est bien fixé à votre gilet stabilisateur, en aucun cas ne laissez traîner vos instruments, au risque qu'ils s'accrochent à la faune et à la flore.



Le DONATOR - Banc de sars à tête noire (*Diplodus vulgaris*) Parc national de Port-Cros

© Nicolas BARRAQUE



Le DONATOR – Chapon (*Scorpaena scrofa*)  
Parc national de Port-Cros © Dominique BARRAY



Le DONATOR - Banc d'anthias (*Anthias anthias*)

Parc national de Port-Cros © Nicolas BARRAQUE



Mérou brun (*Epinephelus marginatus*) et ambiance faune et flore - Parc national de Port-Cros © Dominique BARRAY

Liste des espèces principales

- **Anthias** (*Anthias anthias*)
- **Chapon** (*Scorpaena scrofa*)
- **Denti** (*Dentex dentex*)
- **Dorade royale** (*Sparus aurata*)
- **Gorgone rouge** (*Paramuricea clavata*)
- **Mérou brun** (*Epinephelus marginatus*)
- **Rouget barbet de roche** (*Mullus surmuletus*)
- **Sar à tête noire** (*Diplodus vulgaris*)

## Description du site d'intérêt culturel

Le Donator est construit à Bergen, en Norvège, en 1931. Il était long de 78 mètres et large de 12 mètres. C'était un navire rapide dont les 1800 cv le propulsaient à 14 nœuds. La compagnie Schiaffino le rebaptise Prosper Schiaffino et il devient un pinardier. Pendant la 2ème guerre mondiale, le Prosper Schiaffino est un navire de commerce civil qui transporte également des troupes et du matériel entre l'Algérie et les zones peu à peu libérées. En 1945, le navire est un des seuls rescapés de la flotte marchande française.

### Son naufrage :

Le 10 novembre 1945, le Prosper Schiaffino revient d'Algérie où il a apporté légumes secs et pommes de terre et en revient avec du vin. Après avoir eu une météo agitée pour traverser le Golfe du Lion, le Prosper Schiaffino subit le Mistral. Il décide alors de passer au sud de Porquerolles pour être abrité du vent. Mais, arrivé à hauteur des îlots du grand et petit Sarranier, il percute une mine. Le naufrage ne dure que 4 minutes. Quelques semaines plus tard, le Sagona subira le même sort, presque au même endroit.



Illustration Le Donator - collection Jean-Pierre JONCHERAY

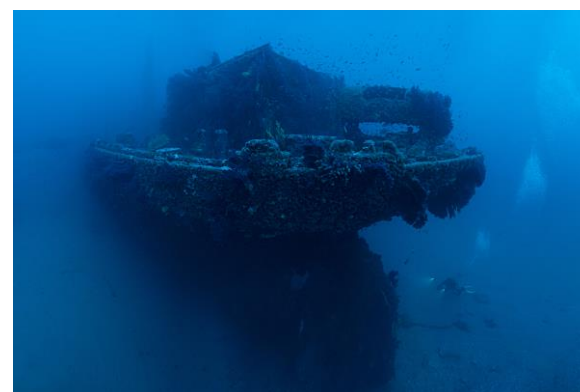


La cloche du Donator, son nom de Baptême  
Collection Jean-Pierre Joncheray

Le DONATOR - Ambiance sur le pont  
PNPC © Dominique BARRAY

Le DONATOR - Le reste du mat  
PNPC © Nicolas BARRAQUE

Le DONATOR - La Barre  
Parc national de Port-Cros © Nicolas BARRAQUE



Le DONATOR - Ambiance à la poupe  
Parc national de Port-Cros © Dominique BARRAY

Le DONATOR - Les cales avant  
Parc national de Port-Cros © Nicolas BARRAQUE

## CULTUREL

Photos du patrimoine culturel immergé

### ATTENTION

La loi protège les épaves et toutes traces de patrimoine culturel immergées. Il est interdit de remonter quoi que ce soit des fonds marins.