



Interreg



UNION EUROPÉENNE
UNIONE EUROPEA



MARITTIMO-IT FR-MARITIME

Fonds européen de développement régional
Fondo Europeo di Sviluppo Regionale

NEPTUNE sentiers bleus

ROUTE DE LA PLONGEE DE RIOMAGGIORE



**Attention
FRAGILE**



**Espèce
ASPIM**



Plongée



Naturel



Accessible



**En moyenne
fréquenté**

Situation géographique

Italia, Liguria, Riomaggiore, La Spezia

Nom de la zone de conservation (ou de l'aire protégée)

Aire Marine Protégée des Cinque Terre

Degré de protection de l'environnement

Zone B

Nom du site de plongée

Lama Crexia

Coordonnées géographiques (système de référence)

LAT **44°05.770'N**

LONG **009°44.250'E**

Système de référence **WGS84**

LOCALISATION



Type d'accès au site de plongée
à partir de la terre et du bateau

Caractéristiques du site

Profondeur maximale **15 m**
Difficulté **Faible**



Naturel



Site équipé
permettre aux malvoyants d'apprendre
à connaître le monde sous-marin

Informations de l'organisme de gestion

Estimation du nombre de plongées effectuées sur le site par an

N.D.



RENSEIGNEMENTS



Plongée



CARTE DU SENTIER



Attention **FRAGILE**



Espèce **ASPIM**

Description du site d'intérêt naturel

Le couloir de baignade de Riomaggiore se dirige vers le sud en direction du promontoire de Capo Montenero, l'une des deux zones A de l'aire marine protégée, ce qui influence grandement la beauté du parcours lui-même. En portant un masque et un tuba, en regardant dans toutes les directions, on peut apercevoir des sar commun (*Diplodus sp.*), des castagnole noires (*Chromis chromis*) et des saupes (*Sarpa salpa*), en grande quantité et pas du tout farouches. Les plongeurs pourront également apercevoir d'autres poissons plus près des fonds rocheux recouverts d'algues, tels que les serran écriture (*Serranus scriba*), les girelle (*Coris julis*) et les serran commun, qui, étant très territoriaux et curieux, restent souvent sur place et se laissent observer pendant longtemps. Dans les coins plus ombragés, vous pourrez également apercevoir des corb (*Sciaena umbra*) et des roi des rougets (*Apogon imberbis*). On peut également y observer des invertébrés tels que des étoiles de mer (*Echinaster sepositus*), des éponges orange (*Spirastrella cunctatrix*), des gorgones, des pieuvres et, pour les plus perspicaces, de petits nudibranches (*Dondice banyulensis*) aux couleurs délicates. Les fonds marins majoritairement rocheux, pleins de crevasses, offrent protection et abri à tous ces organismes, qui vivent ici en totale harmonie avec leur habitat et la présence humaine. De plus, le promontoire qui la précède protège la zone de baignade du sirocco, l'un des vents principaux de cette partie de la côte.



NATUREL

Liste des espèces principales

- *Coris julis*
- *Sciaena umbra*
- *Apogon imberbis*
- *Echinaster sepositus*
- *Dondice banyulensis*
- *Spirastrella cunctatrix*
- *Diplodus sp.*



Photos du patrimoine
environnemental

Apogon imberbis



Echinaster sepositus

Coris julis



Sciaena umbra

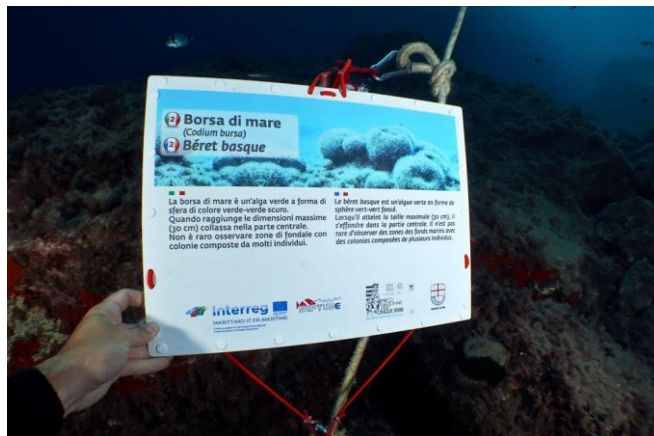


ACCESSIBLE

Panneau décrivant l'ensemble de l'itinéraire



Panneau décrivant l'algue *Codium bursa*



Les plongeurs lisent le panneau

Panel descriptif de la étoile de mer rouge (*Echinaster sepositus*)



Le couloir de natation de Riomaggiore commence à quelques mètres de la plage de la commune du même nom et se dirige vers le sud en direction du promontoire de Capo Montenero. Le couloir de nage se déroule entièrement dans la zone B de l'aire marine protégée, une zone de protection intermédiaire, dans un environnement rocheux où la profondeur maximale des fonds marins est de 12 mètres. Grâce à la présence de panneaux spéciaux en braille placés sur le fond, il sera possible aux malvoyants de profiter des merveilles offertes par cette splendide route bleue.