



**Interreg**



UNION EUROPEENNE  
UNIONE EUROPEA



MARITTIMO-IT FR-MARITIME

Fonds européen de développement régional  
Fondo Europeo di Sviluppo Regionale

**NEPTUNE percorsi blu**

# PERCORSO SNORKELING RIOMAGGIORE



**Attenzione  
FRAGILE**



**Specie  
ASPIM**



**Diving**



**Naturale**



**Accessibile**



**Mediamente  
frequentato**

## Localizzazione Geografica

Italia, Liguria, Riomaggiore, La Spezia

## Nome della zona di conservazione (o area protetta)

Area Marina Protetta delle Cinque Terre

## Grado di protezione ambientale

Zona B

## Nome sito d'immersione

Lama Crexia

## Coordinate geografiche (sistema di riferimento)

LAT	44°05.770'N
LONG	009°44.250'E
Datum/sistema riferimento	WGS84



LOCALIZZAZIONE



## Tipo di accesso al sito di immersione da terra e da barca

### Caratteristiche sito

Profondità massima **15 m**  
Difficoltà **Bassa**



**Naturale**



**Sito attrezzato  
per consentire agli ipovedenti di conoscere il mondo sommerso**

### Informazioni dell'ente gestore

Stima numero immersioni effettuate sul sito all'anno

**N.D.**



**INFORMAZIONI**



**Diving**



## MAPPA PERCORSO



Attenzione FRAGILE



Specie ASPIM

## Descrizione sito d'interesse naturale

La corsia di nuoto di Riomaggiore si sviluppa in direzione sud verso il Promontorio di Capo Montenero, una delle due zone A dell'Area Marina Protetta che molto influenza la bellezza del percorso stesso.

Indossando la maschera e lo snorkel, guardando in qualsiasi direzione, si possono scorgere saraghi (*Diplodus sp.*), castagnole nere (*Chromis chromis*) e salpe (*Sarpa salpa*), in grandi quantità e per niente timidi. Gli amanti dello snorkeling non mancheranno poi di avvistare anche altri pesci più vicini al fondale roccioso e ricoperto di alghe come ad esempio sciarrani (*Serranus scriba*), donzelle (*Coris julis*) e perchie, che, essendo molto territoriali e curiosi, staranno spesso fermi e si lasciano osservare a lungo.

Negli angoli più ombrosi si potranno scorgere anche corvine (*Sciaena umbra*) e re di triglie (*Apogon imberbis*). Da non dimenticare anche gli invertebrati come stelle marine (*Echinaster sepositus*), spugne arancioni (*Spirastrella cunctatrix*), gorgonie, polpi e, per gli occhi dei più attenti, anche piccoli nudibranchi dai colori delicati (*Dondice banyulensis*). Il fondale prevalentemente roccioso e pieno di anfratti offre protezione e rifugio a tutti questi organismi che in quest'area vivono tranquilli e in piena armonia con il loro habitat e la presenza umana. Inoltre il promontorio antistante ripara l'area della corsia di nuoto dallo scirocco, uno dei venti principali per questo tratto di costa.



# NATURALE

### Elenco principali specie

- *Coris julis*
- *Sciaena umbra*
- *Apogon imberbis*
- *Echinaster sepositus*
- *Dondice banyulensis*
- *Spirastrella cunctatrix*
- *Diplodus sp.*



Foto patrimonio ambientale

*Apogon imberbis*



*Echinaster sepositus*

*Coris julis*

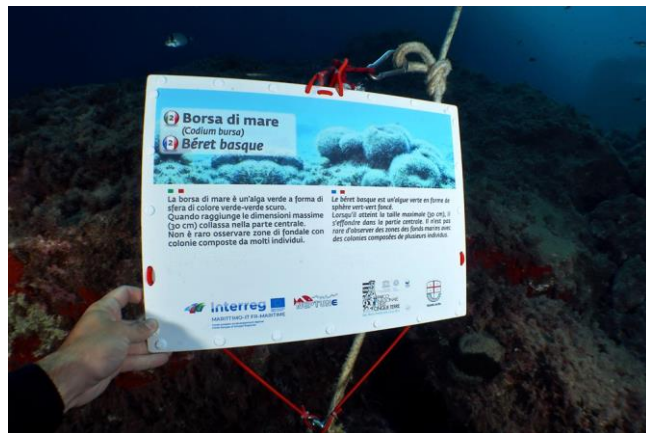


*Sciaena umbra*



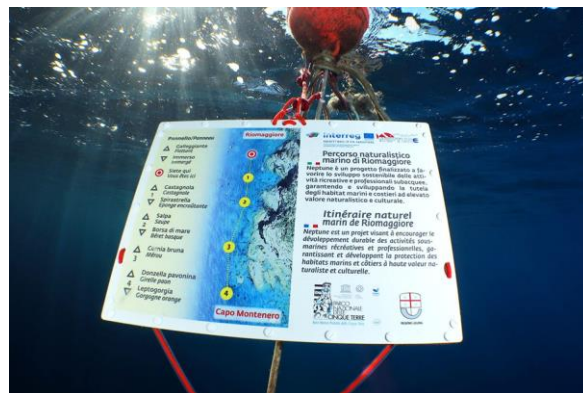
ACCESSIBILE

Pannello descrittivo dell'alga  
Borsa di mare (*Codium bursa*)



Sub che legge il pannello

Pannello descrittivo dell'intero percorso



Pannello descrittivo della  
stella marina rossa (*Echinaster sepositus*)

La corsia di nuoto di Riomaggiore parte a pochi metri dallo spiagione dell'omonimo comune e si snoda in direzione sud verso il Promontorio di Capo Montenero.

Il percorso natatorio si svolge interamente nella zona B dell'Area Marina Protetta, zona a protezione intermedia, in un ambiente roccioso in cui la profondità massima del fondale è di 12 metri.

Grazie alla presenza di appositi pannelli in braille posizionati sul fondo sarà possibile per gli ipovedenti godere delle meraviglie offerte in questo splendido percorso blu.