



Interreg



UNION EUROPÉENNE
UNIONE EUROPEA



MARITTIMO-IT FR-MARITIME

Fonds européen de développement régional
Fondo Europeo di Sviluppo Regionale

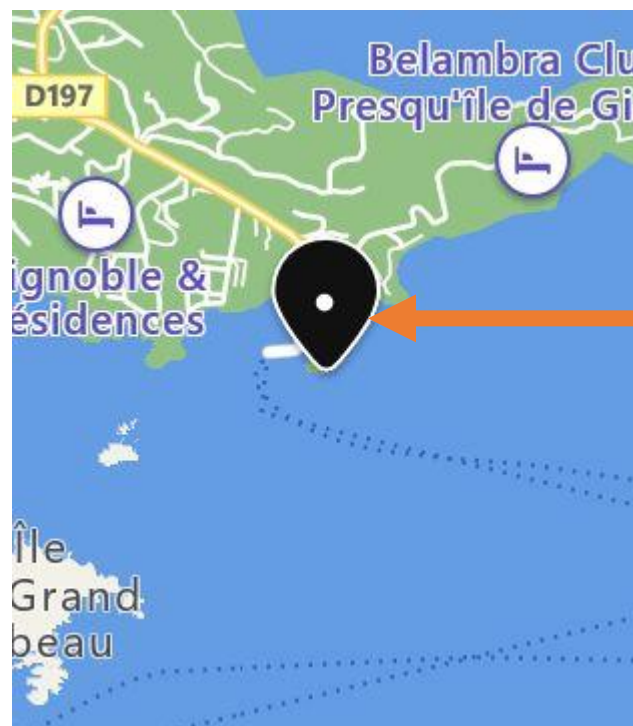
NEPTUNE site pilote

«FORT DU PRADEAU»

HYERES

Situation géographique

HYERES – Place Lucien COULOMB



LOCALISATION



Description

Le Fort du Pradeau : Centre d'interprétation du territoire du Parc national de Port-Cros

« Rendre visible l'invisible »

Le Fort du Pradeau est situé sur la commune d'Hyères, à la Tour Fondue, dans le site classé de la Presqu'île de Giens. Le site, face aux îles d'Or, est une porte d'entrée sur le territoire du Parc national.

C'est un patrimoine militaire construit en 1634 sous Richelieu qui a subi de nombreuses transformations au cours de l'Histoire. Il est propriété de l'Etat, affecté au Parc national de Port-Cros qui a engagé d'importants travaux de restauration, d'aménagement et de valorisation avec l'ambition de construire une offre culturelle et touristique de qualité par la création d'un espace d'interprétation du territoire du Parc national de Port-Cros.

La scénographie s'insère dans l'architecture et développe un contenu muséographique à travers les patrimoines naturels, culturels, matériels et immatériels, terrestres et maritimes. Le fil rouge narratif est « rendre visible l'invisible » pour valoriser et faire comprendre le territoire à travers divers outils de médiation. Pour exemple, des espaces permettent une expérience en immersion à travers les milieux.



RENSEIGNEMENTS



Description (suite)

Dans ce contexte, **le Parc National de Port-Cros accueille le projet Neptune, animé par la Région Sud Provence-Alpes Côte d'Azur**, le Fort du Pradeau ayant été identifié comme site-pilote aux côtés de ceux de Marseille (Centre Cosquer Méditerranée), Nice (Base nautique de Nice), La Seyne sur Mer (Fort Balaguier) et la Londe les Maures (Pôle nautique). L'objectif est de valoriser les patrimoines naturels, culturels et technologiques liés au milieu subaquatique.

Ainsi, un dispositif immersif composé de :

- casques de réalité virtuelle, par lesquels le public sera plongé en plein cœur du monde sous-marin (film VR et visite d'épaves en 3D),
- une cave dans laquelle sera diffusée le film VR ;
- une borne interactive offrant des parcours didactiques et des possibilités de navigations sur de nombreuses thématique.
- un film écrit et réalisé par Gil Kebaïli "Je suis la Méditerranée", évoque l'esprit et le sens de l'« Itinéraire régional des sites-pilotes d'exploration, de découverte et d'innovations sous-marines », porté par la Région Sud, racontant l'histoire d'une mer entourée par les terres mais avec un regard plus précis sur la côte française et Italienne. La Méditerranée, incarnée par la voix off, parle d'elle-même, des animaux qui la peuplent, des écosystèmes qui la composent et de sa relation particulière avec les Hommes notamment ceux qui plongent. De l'apnéiste à la très haute technologie subaquatique en passant par les pionniers du scaphandrier autonome, cette grande et belle aventure nous rappelle la chance de vivre aux côtés de la Méditerranée.

Le Fort du Pradeau sous plusieurs angles et couleurs.....



RENSEIGNEMENTS

Photos du patrimoine
environnemental et culturel



RENSEIGNEMENTS

Photos du patrimoine
environnement et culturel

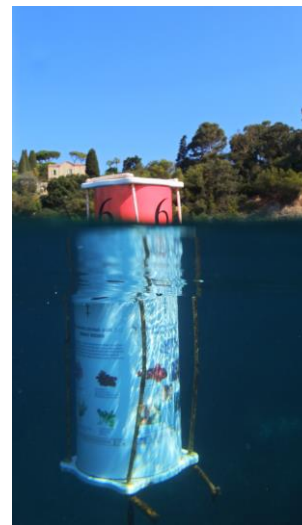
Panneaux immergé La Palud



Sentier Tour Fondue



Encadrement de groupe

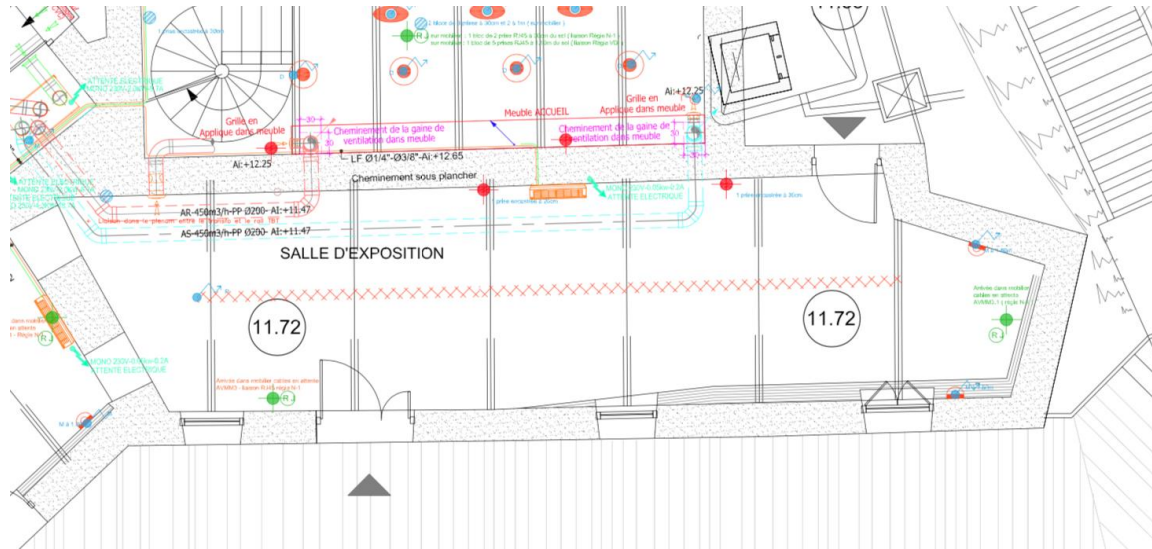


Panneau Anse Magaud

Plan et projection de l'aménagement de l'espace (ouverture du site en octobre 2022)



RENSEIGNEMENTS



Dispositif NEPTUNE mis en place au sein du site-pilote



RENSEIGNEMENTS

Un espace dédié à l'animation
casques de réalité virtuelle



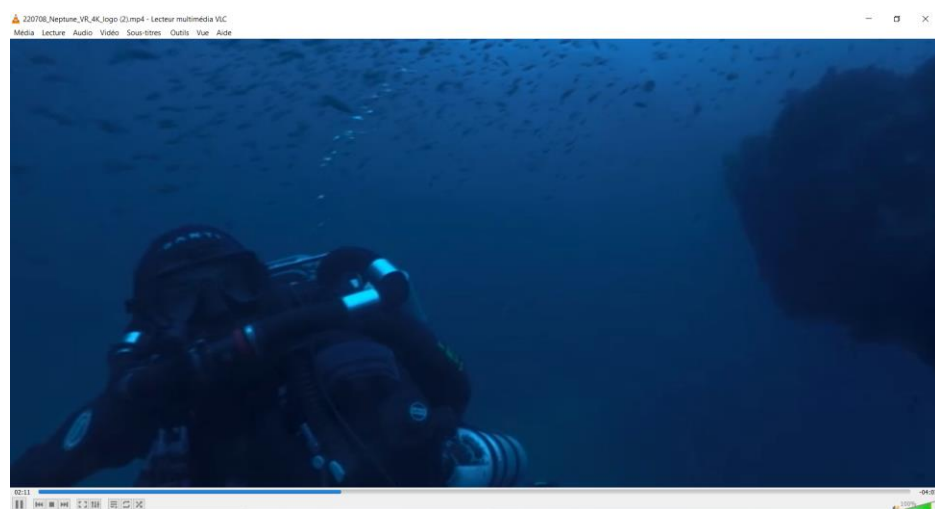
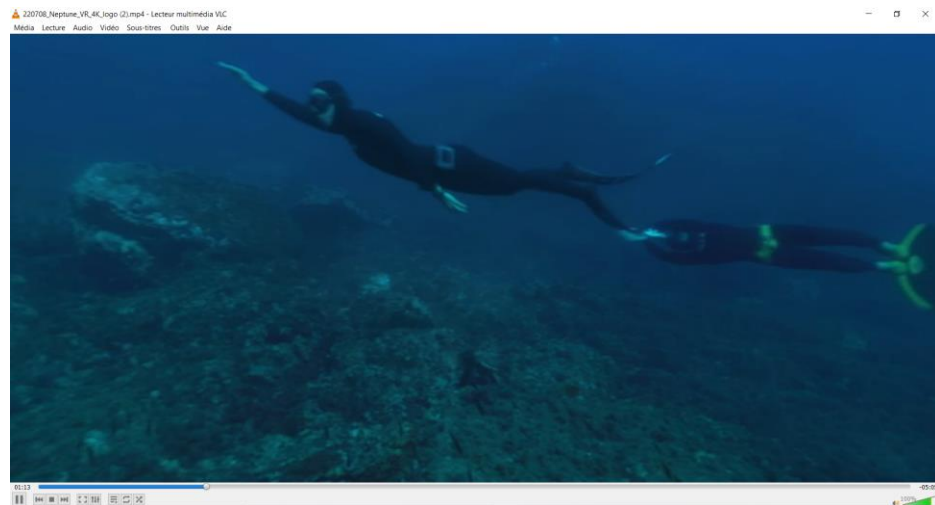
3 casques diffusant le film VR « Je suis la Méditerranée », permettant une immersion à 360°, un voyage sous-marin extraordinaire raconté par la Méditerranée, dans ses recoins les plus merveilleux et mystérieux. L'expérience permettra de découvrir, d'explorer et de faire de sublimes rencontres, dans les profondeurs sous-marines et le long des côtes du Sud de la France et de la Ligurie en Italie - *Durée : 8 minutes*



RENSEIGNEMENTS

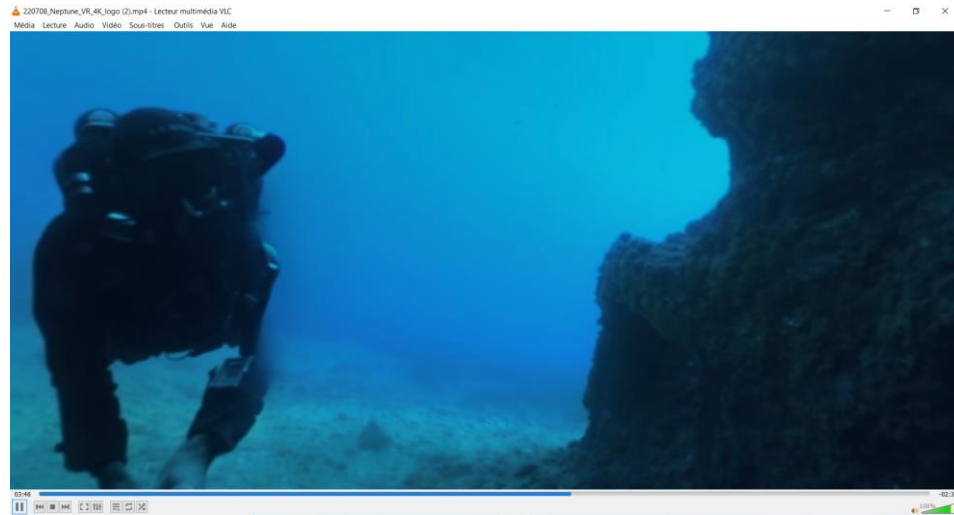
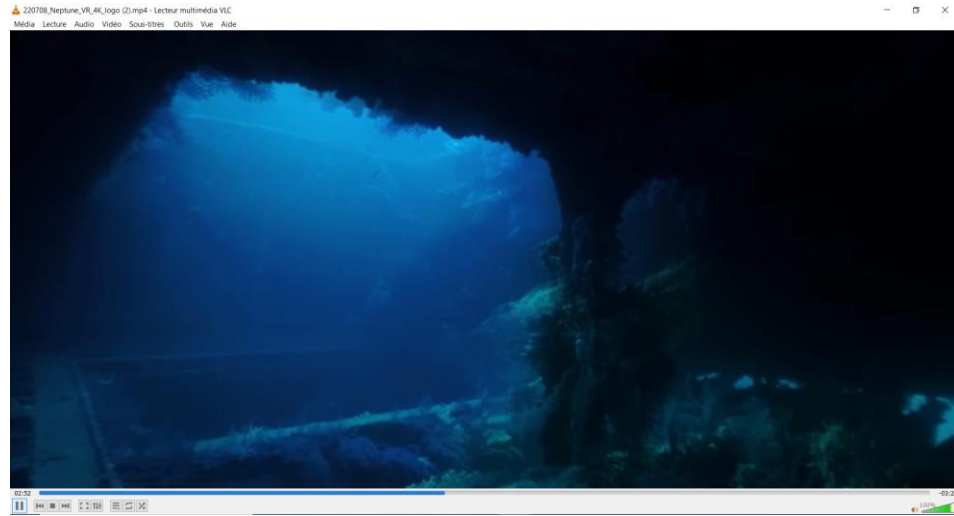


Film VR



RENSEIGNEMENTS

Film VR

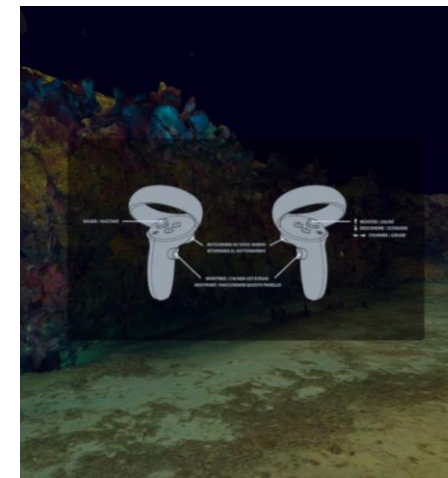
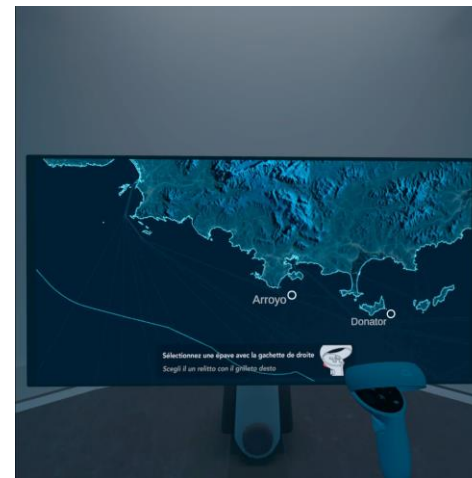


RENSEIGNEMENTS

Un casque dédié à la visite dans les épaves du Donator et de l'Arroyo, offrira une exploration sous-marine en réalité virtuelle unique, autour de deux épaves majeures de la Méditerranée, permettant ainsi de découvrir tous les recoins en adoptant le point de vue d'un plongeur. Ces épaves ont été reconstituées en 3D grâce à la photogrammétrie, avec un système de relevé en temps réel et en haute résolution - *Durée : entre 1 et 3 minutes environ*



RENSEIGNEMENTS



Epave de l'Arroyo



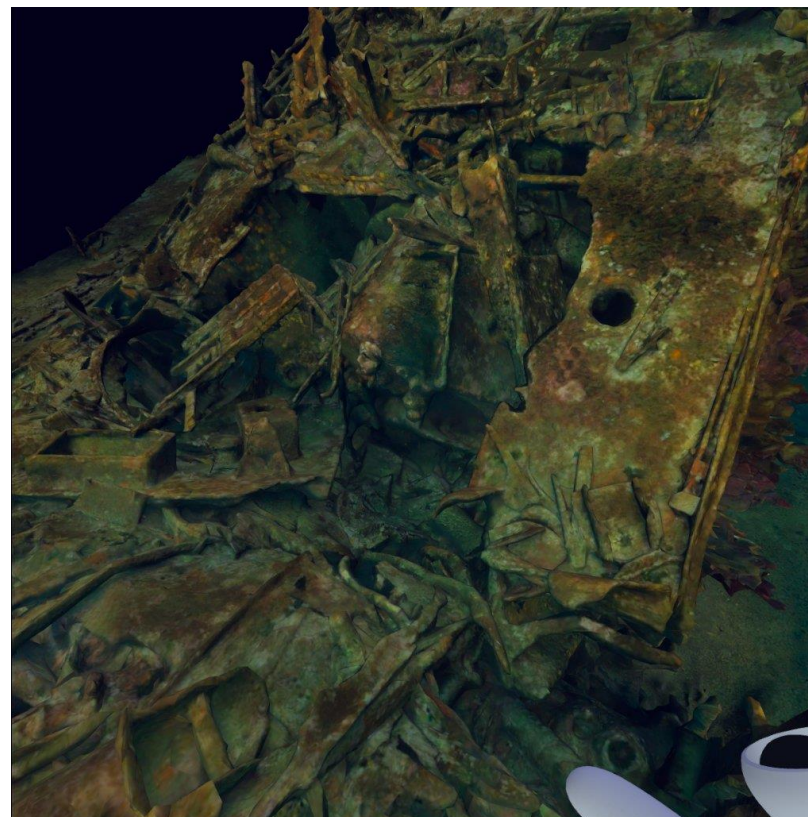
RENSEIGNEMENTS



Epave du Donator



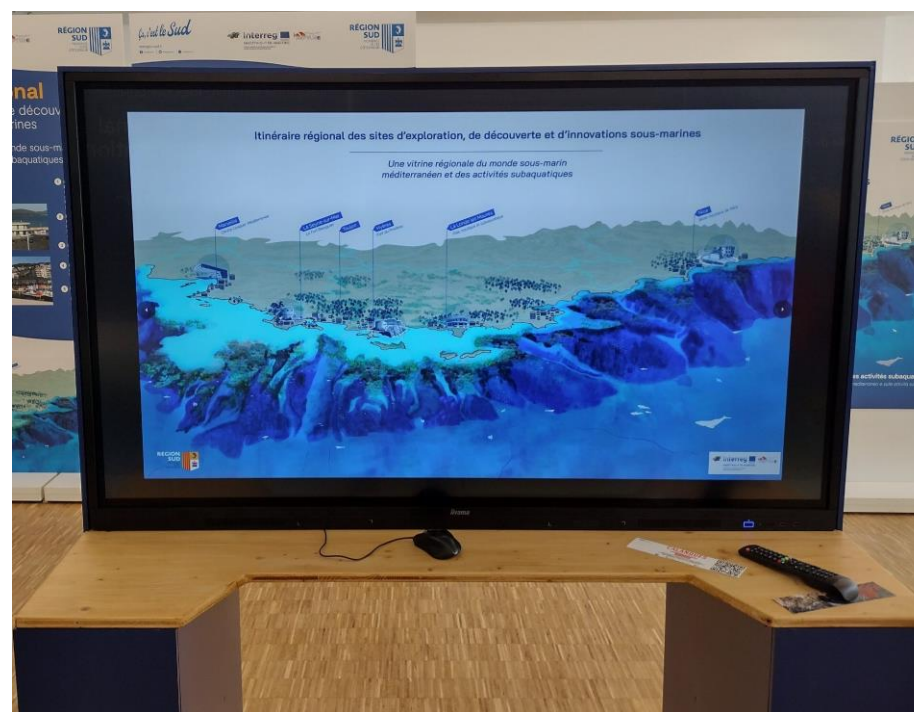
RENSEIGNEMENTS



Un espace dédié à la borne interactive offrant des parcours didactiques et des possibilités de navigations sur des thématiques nombreuses et variées



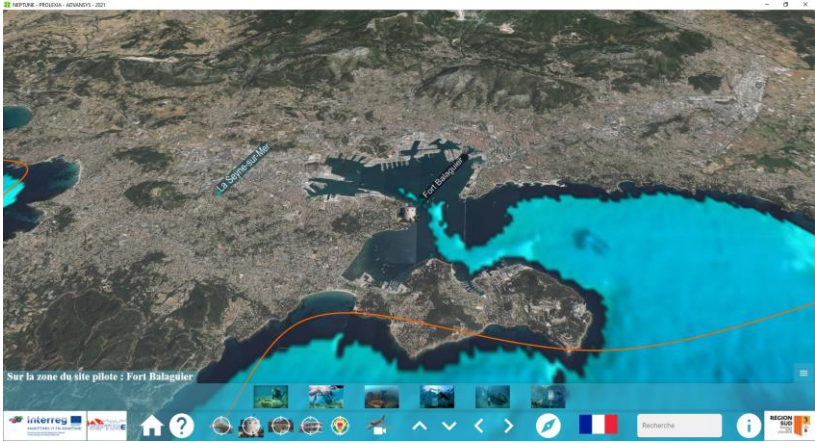
RENSEIGNEMENTS



Screenshots de l'écran d'accueil de la borne interactive



RENSEIGNEMENTS



Un espace dédié à la projection sur grand écran du film «Je suis la Méditerranée», de Gil Kebaïli



RENSEIGNEMENTS

