



Interreg



UNION EUROPÉENNE
UNIONE EUROPEA



MARITTIMO-IT FR-MARITIME

Fonds européen de développement régional
Fondo Europeo di Sviluppo Regionale

NEPTUNE site-pilote

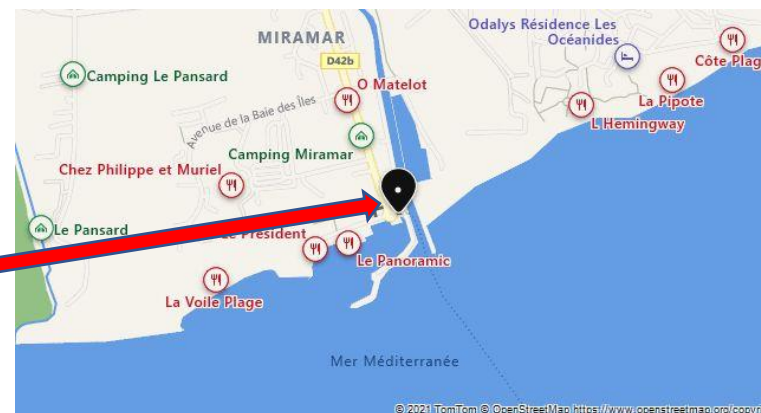
«POLE NAUTIQUE DE LA LONDE LES MAURES»

Situation géographique

Place Georges Gras – 83250 La Londe les Maures



LOCALISATION



Description

Entre des collines parées de vignobles et des plages de sables fins, face aux îles de Porquerolles et Port-Cros, La Londe les Maures vous offre le parfait compromis entre terre et mer dans un environnement naturel, préservé et authentique.

Ville à taille humaine de 10 389 habitants, La Londe, originellement rattachée à Hyères est devenue une commune indépendante au tout début du XXème siècle. De la préhistoire, avec le Dolmen de Gaoutabry, vieux de 4800 ans, à l'ère industrielle, avec les mines de de l'Argentière puis l'usine Schneider aux Bormettes, La Londe, dispose d'un riche passé. Sa position géographique fait aujourd'hui d'elle la ville centrale de la Communauté de communes Méditerranée – Porte des Maures.

Recherchée pour son calme et sa douceur de vivre, La Londe les Maures met, enfin, un soin tout particulier à entretenir son cadre de vie en développant parcs et jardins, sentiers de promenade et circulation douce. Forte de 3 fleurs au classement des Villes et villages fleuris, la commune a su, avec les années, préserver son environnement, que ce soit sur les contreforts du Massif des Maures, en cœur de ville ou sur son littoral. Le Pavillon Bleu flotte ainsi depuis plus de 15 ans sur ses plages de sable fin et sur ses deux port



RENSEIGNEMENTS

Description

• **Dans ce contexte, la Ville de la Londe les Maures accueille le projet Neptune**, animé par la Région Sud Provence-Alpes Côte d'Azur, au sein du Pôle Nautique ayant été identifié comme site-pilote aux côtés de ceux de Marseille (Centre Cosquer Méditerranée), Nice (Base nautique de Nice), Hyères (Fort du Pradeau) et la Seyne sur mer (Fort Balaguier). L'objectif est de valoriser les patrimoines naturels, culturels et technologiques liés au milieu subaquatique. Cela se matérialise par la mise à disposition d'un dispositif d'accessibilité aux patrimoines immergés.

Ainsi, un dispositif immersif prend place au sein du site, composé de casques de réalité virtuelle, par lesquels le public sera plongé en plein cœur du monde sous-marin (film VR et visite d'épaves en 3D) et une borne interactive offrant des parcours didactiques et une navigation au choix.

Un film écrit et réalisé par Gil Kebaili “Je suis la Méditerranée”, est diffusé sur un grand écran dans une espace dédié. L'esprit et le sens de l' « Itinéraire régional des sites-pilotes d'exploration, de découverte et d'innovations sous-marines », porté par la Région Sud, s'expriment à travers le film qui raconte l'histoire d'une mer entourée par les terres mais avec un regard plus précis sur la côte française et Italienne. La Méditerranée, incarnée par la voix off, parle d'elle-même, des animaux qui la peuplent, des écosystèmes qui la composent et de sa relation particulière avec les Hommes notamment ceux qui plongent. De l'apnéiste à la très haute technologie subaquatique en passant par les pionniers du scaphandrier autonome, cette grande et belle aventure nous rappelle la chance de vivre aux côtés de la Méditerranée.

• **Deux expositions** sont présentes au sein de ce site, l'une sur **des objets prêtés par la Marine Nationale** et l'autre sur **des photos de Greg Lecoeur, photographe sous-marin** qui œuvre à la protection des océans.



RENSEIGNEMENTS

Aménagement de l'espace NEPTUNE



RENSEIGNEMENTS

Entrée dans « l'Odyssée sous-marine Méditerranée » et « l'itinéraire régional des sites d'exploration, de découverte et d'innovations sous-marines »



L'espace dédié aux expériences immersives du dispositif NEPTUNE



RENSEIGNEMENTS



Animation 4 casques de réalité virtuelle



RENSEIGNEMENTS



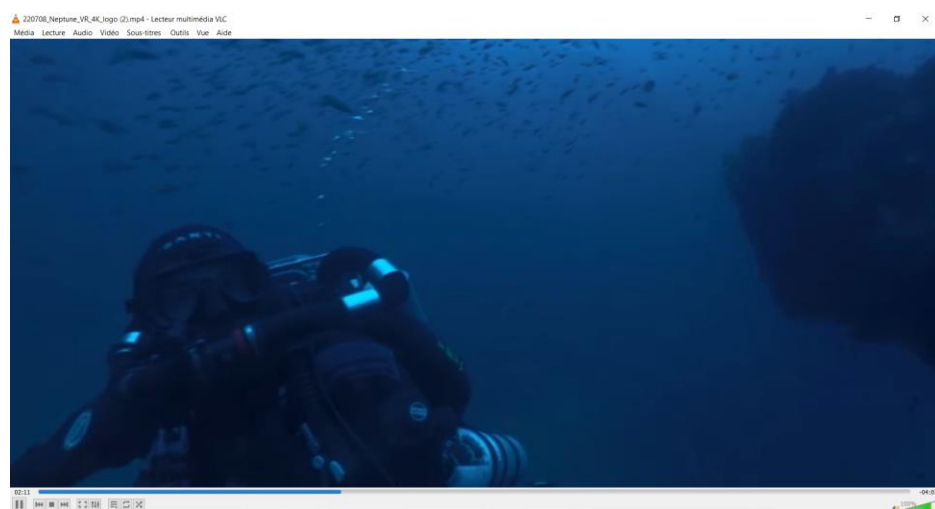
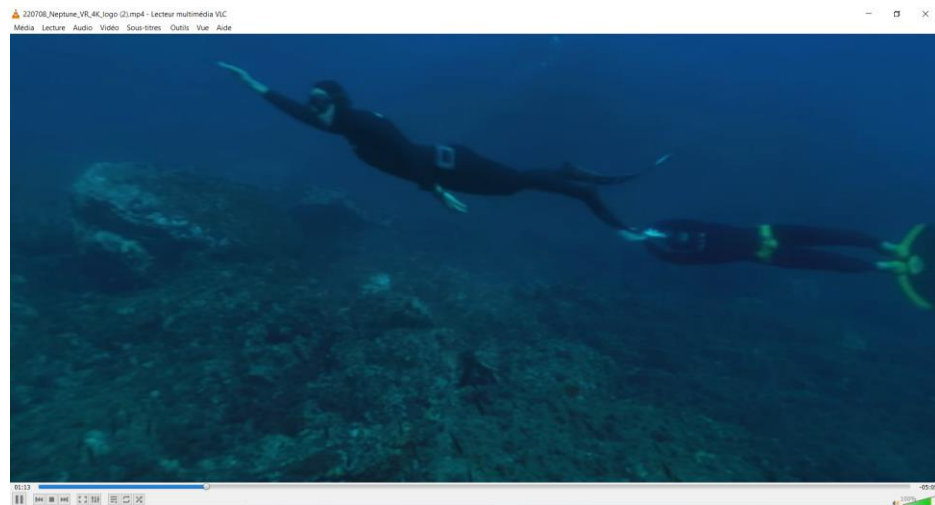
3 casques diffusant le film VR « Je suis la Méditerranée », permettant une immersion à 360°, un voyage sous-marin extraordinaire raconté par la Méditerranée, dans ses recoins les plus merveilleux et mystérieux. L'expérience permettra de découvrir, d'explorer et de faire de sublimes rencontres, dans les profondeurs sous-marines et le long des côtes du Sud de la France et de la Ligurie en Italie - *Durée : 8 minutes*



RENSEIGNEMENTS

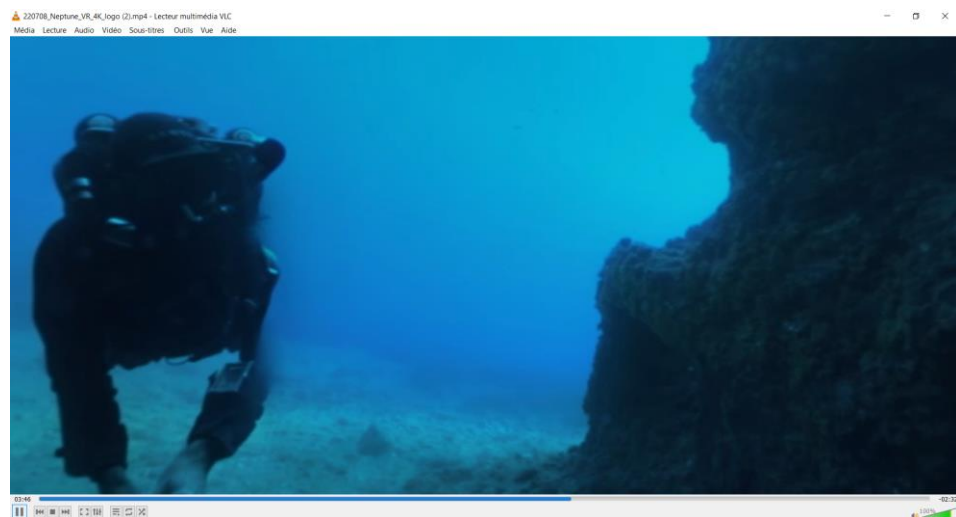
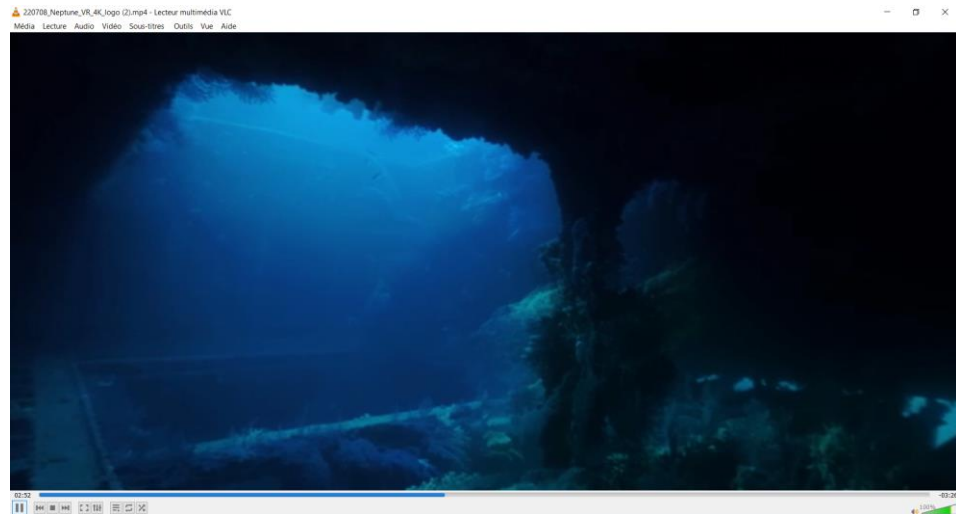


Film VR



RENSEIGNEMENTS

Film VR

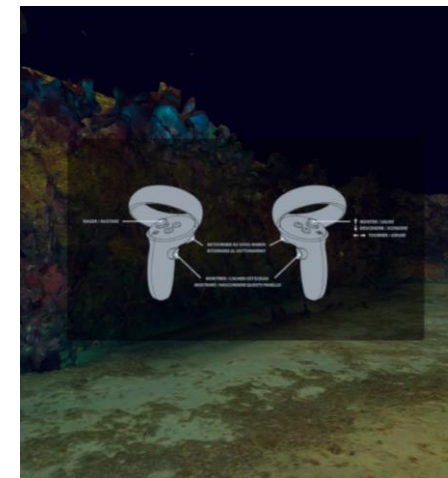
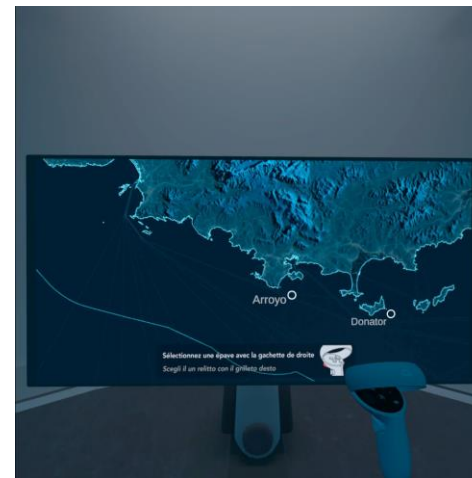


RENSEIGNEMENTS

Un casque dédié à la visite dans les épaves du Donator et de l'Arroyo, offrira une exploration sous-marine en réalité virtuelle unique, autour de deux épaves majeures de la Méditerranée, permettant ainsi de découvrir tous les recoins en adoptant le point de vue d'un plongeur. Ces épaves ont été reconstituées en 3D grâce à la photogrammétrie, avec un système de relevé en temps réel et en haute résolution - *Durée : entre 1 et 3 minutes environ*



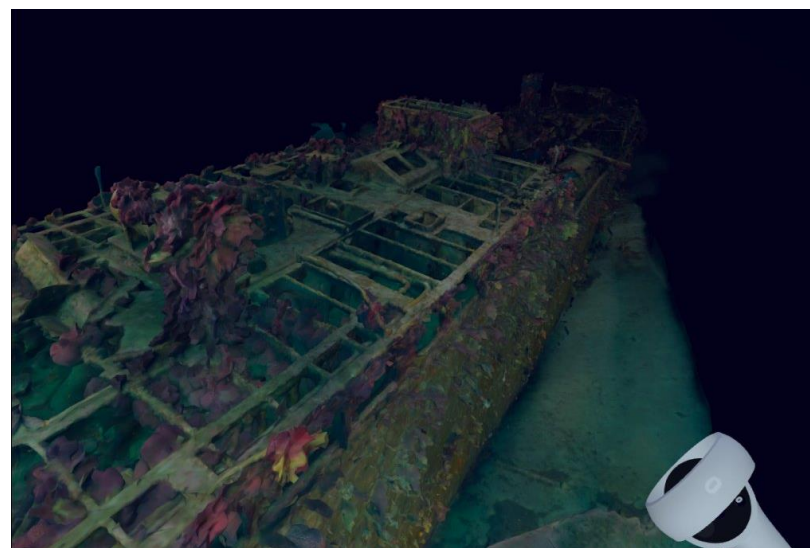
RENSEIGNEMENTS



Epave de l'Arroyo



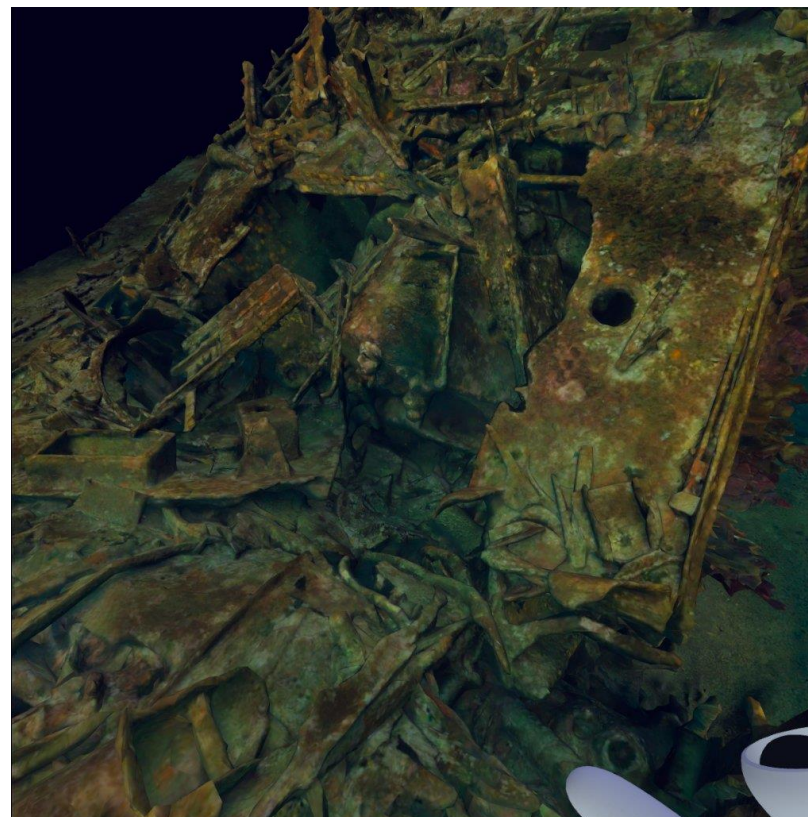
RENSEIGNEMENTS



Epave du Donator



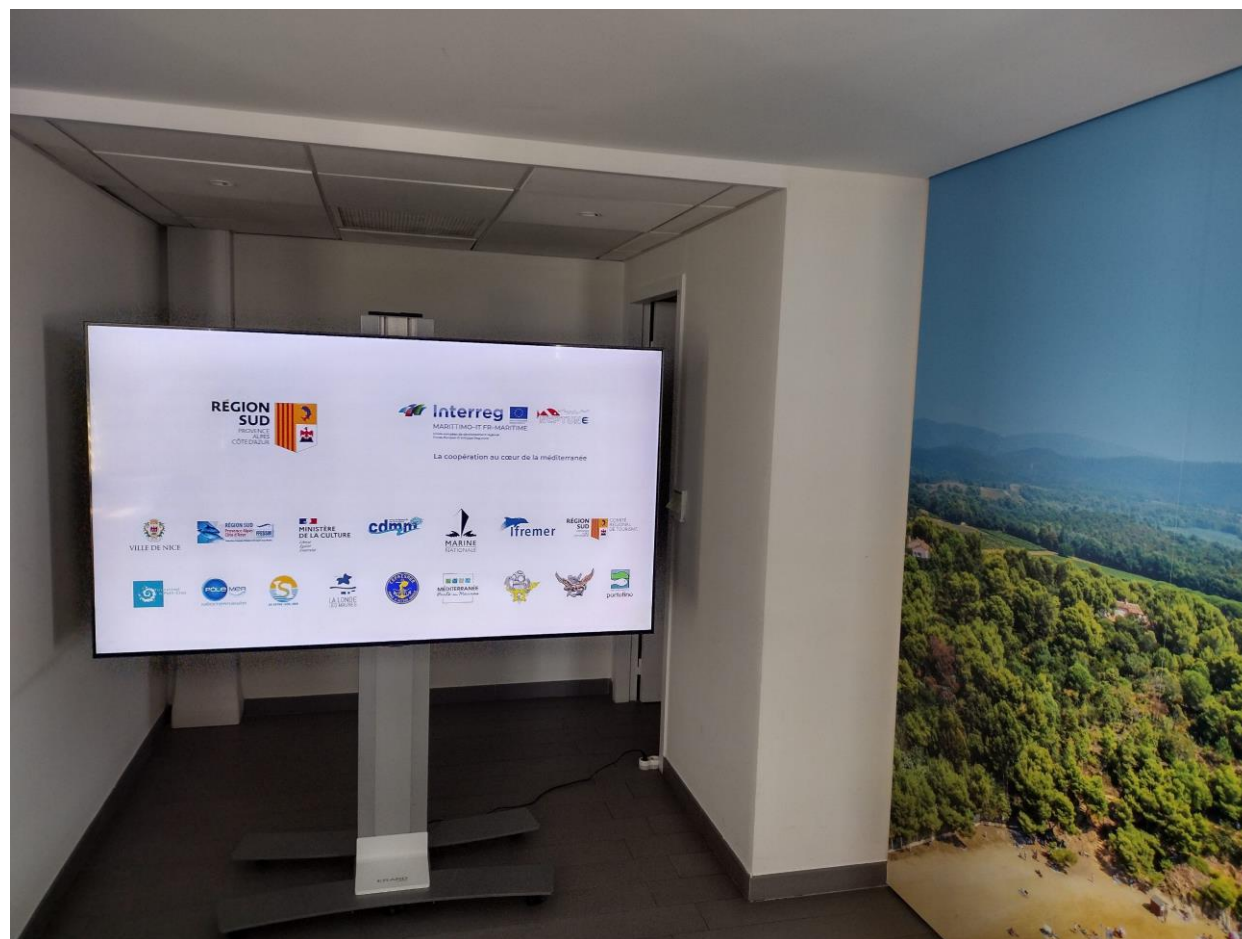
RENSEIGNEMENTS



Espace de projection du film « Je suis la Méditerranée » écrit et réalisé par Gil Kébaïli



RENSEIGNEMENTS



L'espace dédié à la borne interactive



RENSEIGNEMENTS



Exposition d'objets mis à disposition par la Marine Nationale



RENSEIGNEMENTS

