



Interreg



UNION EUROPÉENNE
UNIONE EUROPEA



MARITTIMO-IT FR-MARITIME

Fonds européen de développement régional
Fondo Europeo di Sviluppo Regionale

NEPTUNE sentiers bleus

SP3 - Pianosa



**Attention
FRAGILE**



Plongée



**Autorisation
requis**



Naturel



**Moyennemen
t fréquenté**

Situation géographique

Italie, Toscane, Campo nell'Elba (LI)

Nom de la zone de conservation (ou de l'aire protégée)

Zone naturelle marine d'intérêt national (décret ministériel sur l'environnement du 19.12.1997)

Degré de protection de l'environnement

Niveau de protection maximal, comparable à la zone A

Nom du site de plongée

SP 3 - Pianosa

Coordonnées géographiques (système de référence)

LAT **42°34'47.76"N**

LONG **10°6'31.60"E**

Système de référence **WGS 84**

LOCALISATION



Type d'accès au site de plongée

Par bateau. Avec les centres de plongée autorisés par le Parc national de l'archipel toscan via le système de réservation en ligne

Caractéristiques du site

Profondeur maximale	40 m
Difficulté	Médias



Naturel

Informations de l'organisme de gestion

Estimation du nombre de plongées effectuées sur le site par an: environ 188.
Par plongée, un maximum de 12 plongeurs accompagnés de 2 guides.



RENSEIGNEMENTS



Autorisation requise

<https://www.islepark.it>



Plongée



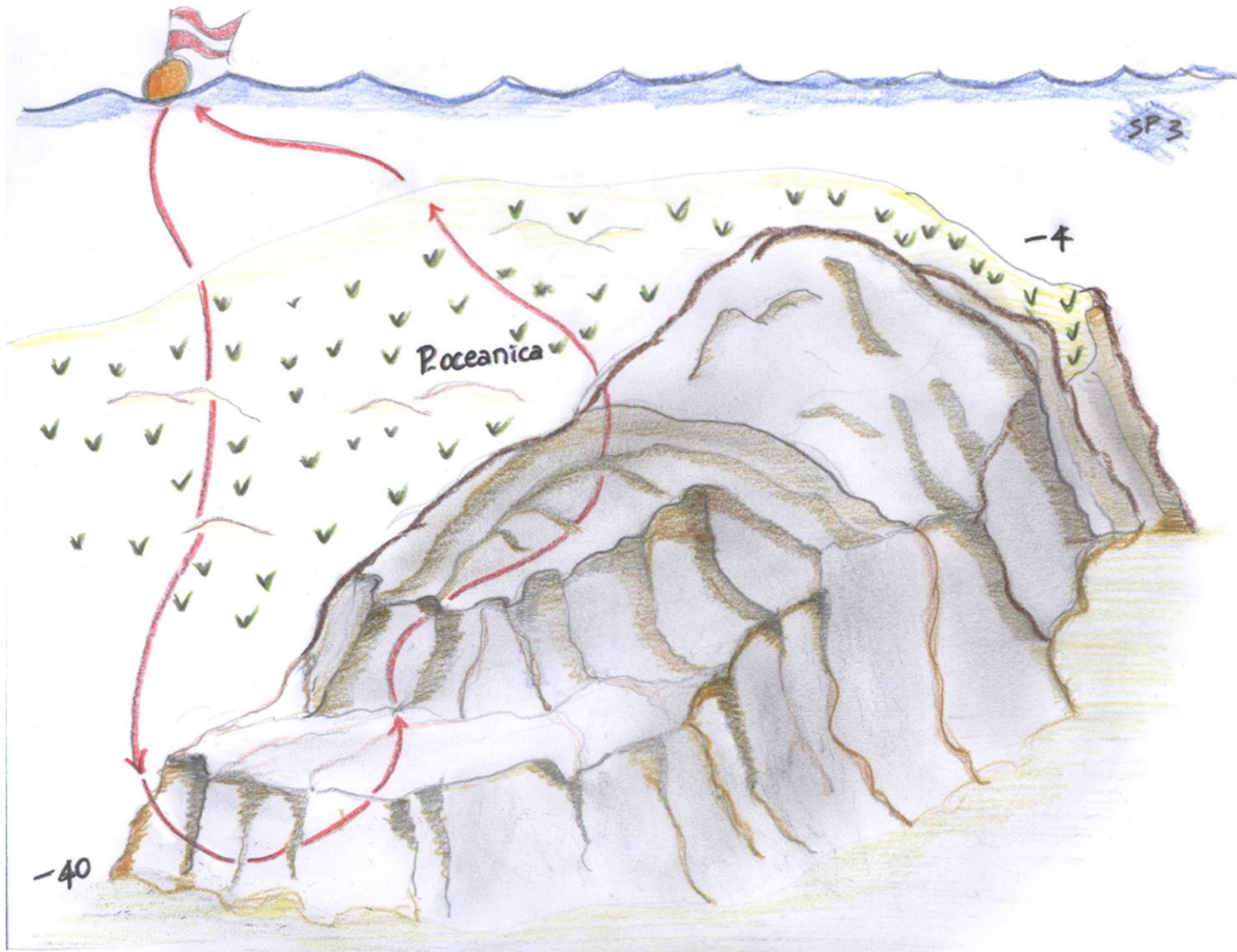
Interreg



MARITTIMO-IT FR-MARITIME



Fonds européen de développement régional
Fondo Europeo di Sviluppo Regionale



CARTE DU SENTIER



Attention FRAGILE

Description du site d'intérêt naturel

Le bloc de béton est positionné à une profondeur d'environ 4 m sur la calotte d'une vaste formation rocheuse d'environ 100 m de long, entièrement colonisée par une biocénose algale photophile, dont les plus abondantes sont les *Phaeophyceae* de l'ordre des *Dictyotales* comme *Dictyota fasciola* et *D. dichotoma*, *Padina pavonica* et l'association *Cystoseiretum strictae* avec l'espèce caractéristique *Cystoseira amentacea* avec la présence de variétés *spicata* et *striata*. On note également la présence de petits faciès de *Sargassum vulgare*. Le côté ouest repose à une profondeur d'environ 18 m sur un substrat dur entièrement colonisé par la phanérogame *Posidonia oceanica*. Sur le côté est, la profondeur descend rapidement avec une falaise atteignant - 32 m.

Dans ce secteur, les espèces présentes et les couvertures sont dominées par des espèces d'algues telles que *Halimeda tuna*, *Flabellia petiolata* et *Dictyotales*. A partir de - 16 m de profondeur, le faciès *Eunicella cavolinii* se développe, tandis que dans les crevasses profondes de la roche, on trouve des associations typiques de la Mer Coralligène avec des algues coralliennes du genre *Peyssonnelia*, l'hexacorallus *Leptosammia pruvoti* et des bryozoaires arborescents et encroûtants.

Le socle rocheux repose sur les fonds mouvants, les sables et les boues de l'infralittoral, sur lesquels se détachent entre 40 et 42 m quelques formations rocheuses pyramidales ne dépassant pas 5 m, avec une riche population sciaphylle dominée par le faciès *Paramuricea clavata*.

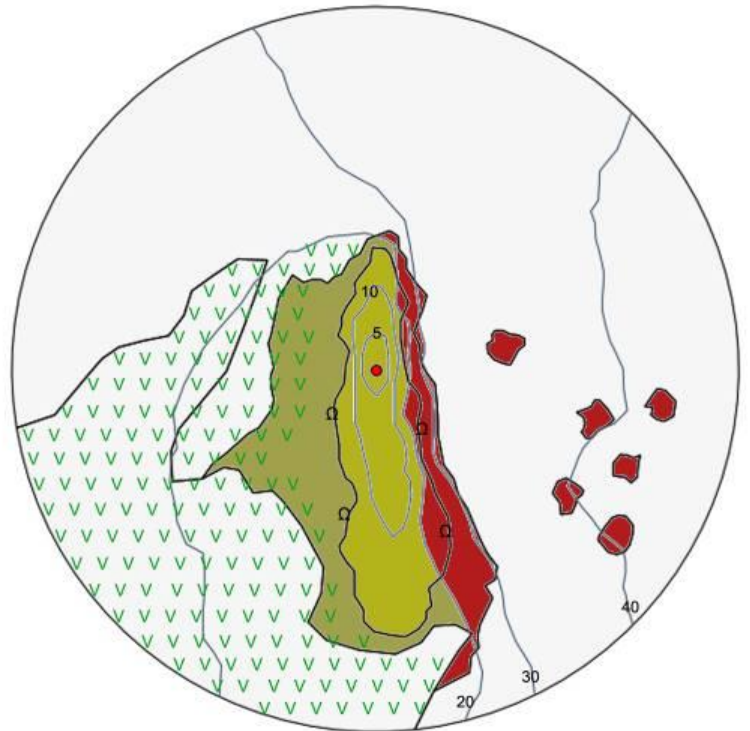
La faune piscicole est principalement caractérisée par les familles *Sphyraenidae*, *Pomacentridae* et *Serranidae*, dont les espèces dominantes sont respectivement *Shyraena viridensis*, *Epinephelus marginatus* et *Chromis chromis*.



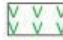



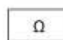
NATUREL

Liste des espèces principales

- *Dictyota fasciola*
- *Padina pavonica*
- *Cystoseira amentacea*
- *Sargassum vulgare*
- *Halimeda tuna*
- *Flabellia petiolata*
- *Eunicella cavolinii*
- *Leptosammia pruvoti*
- *Paramuricea clavata*
- *Shyraena viridensis*



scala 1:1500

-  Prateria a *Posidonia oceanica*
-  Biocenosi delle alghe infralitorali
-  Facies ed associazione del coralligeno (in *enclave*)
-  Biocenosi del coralligeno
-  Grotte semi-oscuere

Carte des habitats (SIG)



Photos du patrimoine
environnemental

Massimiliano Carducci,
ancora di Ammiragliato a
sostegno del punto boa



Francesco Sesso –
Gorgonie gialle e rosse



Virginia Salzedo – Formazione
sciafila

Fabio Iardino, Posidonieto
e Cernia bruna

