



Interreg



UNION EUROPÉENNE
UNIONE EUROPEA



MARITTIMO-IT FR-MARITIME

Fonds européen de développement régional
Fondo Europeo di Sviluppo Regionale

NEPTUNE sentiers bleus

SP5 - Pianosa



**Attention
FRAGILE**



Plongée



**Autorisation
requis**



Naturel



**Moyennemen
t fréquenté**

Situation géographique

Italie, Toscane, Campo nell'Elba (LI)

Nom de la zone de conservation (ou de l'aire protégée)

Zone naturelle marine d'intérêt national (décret ministériel sur l'environnement du 19.12.1997)

Degré de protection de l'environnement

Niveau de protection maximal, comparable à la zone A

Nom du site de plongée

SP 5 - Pianosa

Coordonnées géographiques (système de référence)

LAT **42°34' 46.59" N**

LONG **10°06' 32.12" E**

Système de référence **WGS 84**

LOCALISATION



Type d'accès au site de plongée

Par bateau. Avec les centres de plongée autorisés par le Parc national de l'archipel toscan via le système de réservation en ligne

Caractéristiques du site

Profondeur maximale **42 m**
Difficulté **Médias**



Naturel

Informations de l'organisme de gestion

Estimation du nombre de plongées effectuées sur le site par an: environ 70. Par plongée, un maximum de 12 plongeurs accompagnés de 2 guides.



RENSEIGNEMENTS



Autorisation requise
<https://www.islepark.it>



Plongée



Interreg



MARITTIMO-IT FR-MARITIME

Fonds européen de développement régional
Fondo Europeo di Sviluppo Regionale





CARTE DU SENTIER



Attention FRAGILE

Description du site d'intérêt naturel

Le site de plongée SP5 coïncide exactement avec le point d'ancrage. La plongée récréative peut alors commencer sur le bouchon du banc situé à une profondeur de - 4 m. En poursuivant en direction E, on atteint rapidement le bord de la falaise, qui conduit verticalement à la base sur un fond mouvant (sable et vase de l'infralittoral) à - 30 m. Pendant la descente, à partir d'une profondeur d'environ - 11, - 12 m, il est possible d'observer toutes les populations végétales et animales typiquement associées au dit Précoralligène.

En arrivant au pied de la falaise, d'autres formations rocheuses pyramidales de plusieurs mètres de haut sont visibles dans une bonne visibilité en direction E-SE. La profondeur maximale de ces formations est d'environ - 42 m.

Une fois les autres formations rocheuses contournées et explorées, il est conseillé de rejoindre la falaise et de commencer l'ascension depuis le plateau colonisé par *P. oceanica*.

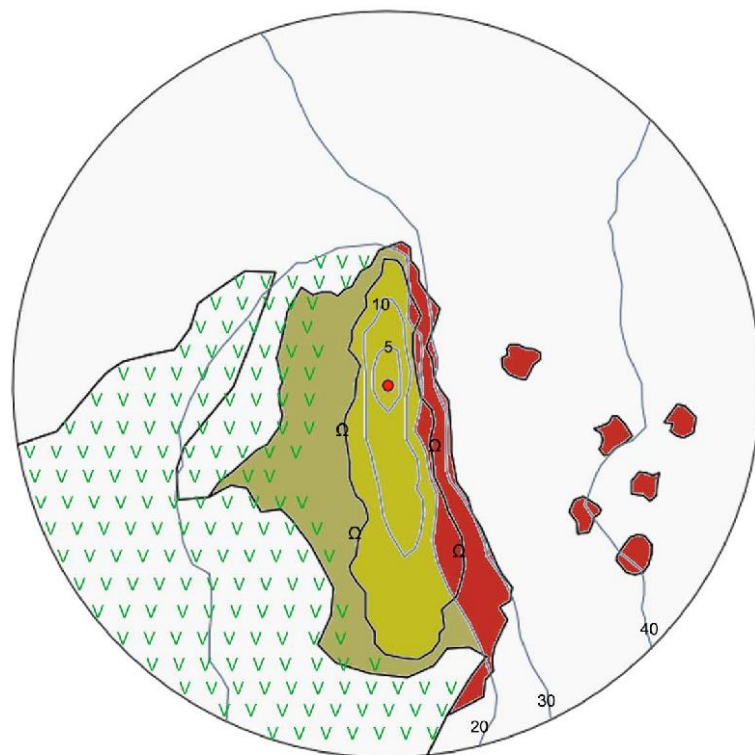
La variabilité des populations, la très riche composante halieutique et la présence de ravins et de grottes en font incontestablement l'un des points les plus intéressants pour la plongée scientifique et de loisir.







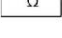
NATUREL

Liste des espèces principales

- *Epinephelus marginatus*
- *Sciaena umbra*
- *Sparus aurata*
- *Phycis phycis*
- *Diplodus sargus*
- *Dentex dentex*
- *Paramuricea clavata*
- *Sphyraena viridensis*
- *Eunicella cavolinii*



scala 1:1500

-  Prateria a *Posidonia oceanica*
-  Biocenosi delle alghe infralitorali
-  Facies ed associazione del coralligeno (in *enclave*)
-  Biocenosi del coralligeno
-  Grotte semi-oscurate

Carte des habitats (SIG)

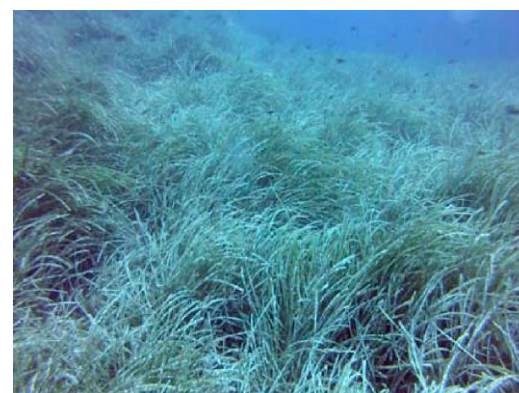


Photos du patrimoine
environnemental

Paramuricea clavata



Phycis phycis



Posidonia oceanica



Epiplatys marginatus