



**Interreg**



UNION EUROPÉENNE  
UNIONE EUROPEA



MARITTIMO-IT FR-MARITIME

Fonds européen de développement régional  
Fondo Europeo di Sviluppo Regionale

**NEPTUNE sentiers bleus**

# SP7 - Pianosa



**Attention  
FRAGILE**



**Plongée**



**Autorisation  
requis**



**Naturel**



**Moyennemen  
t fréquenté**

## Situation géographique

Italie, Toscane, Campo nell'Elba (LI)

## Nom de la zone de conservation (ou de l'aire protégée)

Zone naturelle marine d'intérêt national (décret ministériel sur l'environnement du 19.12.1997)

## Degré de protection de l'environnement

Niveau de protection maximal, comparable à la zone A

## Nom du site de plongée

SP 7 - Pianosa

## Coordonnées géographiques (système de référence)

LAT 42° 37' 27.600" N

LONG 10° 5' 59.400" E

Système de référence WGS 84

## LOCALISATION



## Type d'accès au site de plongée

Par bateau. Avec les centres de plongée autorisés par le Parc national de l'archipel toscan via le système de réservation en ligne

## Caractéristiques du site

Profondeur maximale	50 m
Difficulté	élevé



**Naturel**

## Informations de l'organisme de gestion

Par plongée, un maximum de 12 plongeurs accompagnés de 2 guides.



**RENSEIGNEMENTS**



**Autorisation requise**

<https://www.islepark.it>



**Plongée**



**Interreg**



MARITTIMO-IT FR-MARITIME

Fonds européen de développement régional  
Fondo Europeo di Sviluppo Regionale



# CARTE DU SENTIER



Attention FRAGILE

## Description du site d'intérêt naturel

Le site de plongée SP7 est caractérisé par la présence d'une formation rocheuse avec une base à -50 m et des parois avec une direction N - S avec une tendance sub-v verticale, menant au sommet du haut-fond à une profondeur de -27 m. La plongée commence par une descente sur la paroi horizontale de la calotte, caractérisée non seulement par le peuplement précoralalligène typique, mais aussi par un vaste faciès constitué de l'ascidie *Clavelina lepadiformis*. En descendant vers la base du banc, les plongeurs pourront observer, en particulier le long du mur vertical avec une exposition E - SE, des faciès spectaculaires d'*Eunicella cavolinii* et de précieux et imposants éventails de *Paramuricea clavata*, la véritable fierté de ce site de plongée.

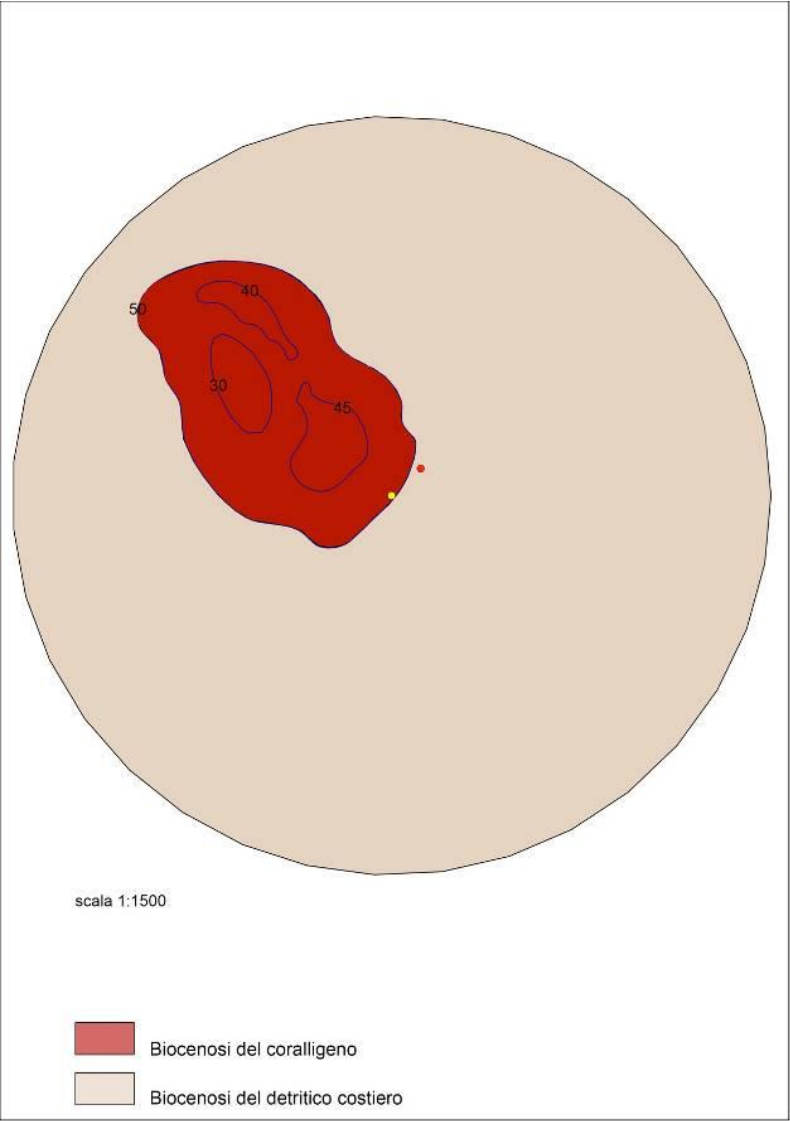
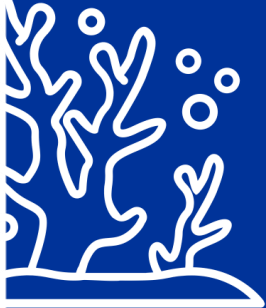
Niveau de difficulté : en raison de la profondeur et de la présence d'importants courants de fond de direction N - S et de la nécessité de remonter dans le bleu, cet itinéraire est réservé aux plongeurs expérimentés.



## NATUREL

### Liste des espèces principales

- *Halimeda tuna*
- *Flabellia petiolata*
- *Clavelina lepadiformis*
- *Eunicella cavolinii*
- *Paramuricea clavata*
- *Reteporella sp*
- *Schizoporella sp.*
- *Aplysina cavernicola*
- *Parazoanthus axinellae*



Carte des habitats (SIG)



Photos du patrimoine  
environnemental

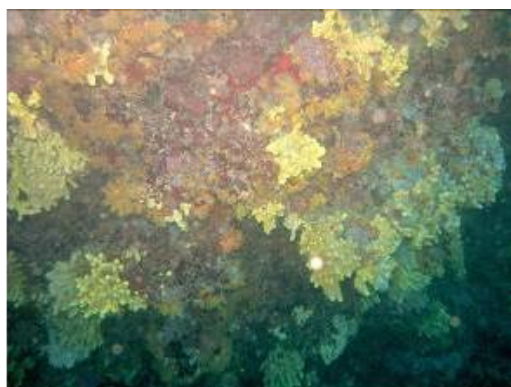
Pelagosphaera Scarl,  
*Paramuricea clavata*



Pelagosphaera Scarl, *Clavelina lepadiformis*



Pelagosphaera Scarl, *Eunicella cavolinii*



Pelagosphaera Scarl, *Aplysina cavernicola*